

LR VZD LIELRĪGAS REĢIONĀLĀ NODAĻA
ARHĪVAM

BŪVES
TEHNISKĀS INVENTARIZĀCIJAS LIETA

Numurs: 01000280049001-02

Lapu skaits: 9 13

BŪVES KADASTRA APZĪMĒJUMS

01000280049001

Administratīvā ēka

(Būves nosaukums)

ADRESE: Rīga
Brīvības iela 96
Pasta indekss 1001

Atzīme par atsavināšanas aizliegumu vai apgrūtinājumu

nav reģistrēta

(Pamatojums)

Margarita Petrova

(Vārds, Uzvārds)

(Paraksts)

Tehniskās inventarizācijas izpildītāji:

Izpildes datums: 24.03.2005

Margarita Petrova

(Paraksts)

Tehniskās inventarizācijas darba pārbaudītājs:

Pārbaudes datums: 24.03.2005

Mārīte Ose

(Paraksts)

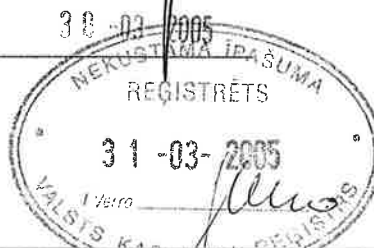
Reģionālās nodaļas vadītājs (pilnvarotā persona)

VZD Lielrīgas reģionālās nodaļas
PIP Būvju tehniskās inventarizācijas
daļas Centra rajonā un Lātgales
priekšpilsētas sektora vadītāja

Datums: *Liena Grantīna* " " "

(Paraksts)

Atzīme par reģistrāciju NĪVKR



Z.V.

INFORMĀCIJA PAR PASŪTĪJUMU

Tehniskās inventarizācijas veids: Būves pilna atkārtotā tehniskā inventarizācija
Tehniskās inventarizācijas pasūtītāji: BOV SIA NĪ
Iesniegtie dokumenti:

| | |
|---------------|--|
| Nr. 138001 | Pasūtījuma pieteikums 24.01.2005 VNĪ SIA |
| Nr. 698 | Zemesgrāmatu akts vai zemesgrāmatu nodaļas izziņa par īpašumiem, īpašuma tiesības uz kuriem ir nostiprinātas zemesgrāmatā 07.02.1997 Rīgas pilsētas zemesgrāmatu nodaļa |
| Nr. 24 | Cita veida dokuments 15.02.1999 Latvijas Republikas Kultūras Ministrija |
| Nr. 01-03/189 | Cita veida dokuments 09.03.2004 VNĪ SIA |

INFORMĀCIJA PAR BŪVI

| | | |
|--|----------------------|-------------------------|
| Būves galvenais izmantošanas veids: | 1220 Biroju ēkas | |
| Kapitalitātes grupa | IV | |
| Apbūves laukums | 559.6 | (apbūves laukuma kv.m.) |
| Būvtilpums | 3816 | (kub.m.) |
| Stāvu skaits | | |
| Virszemes: | 2 | |
| Pazemes: | 0. | |
| Telpu grupu skaits | 5 | |
| Dzīvokļu skaits | 0 | |
| Pēdējās apsekošanas datums | 02.02.2005 | |
| Ekspluatācijas uzsākšanas gads: | 1904 | |
| Ekspluatācijā pieņemšanas gads: | | |
| Konstruktīvo elementu apraksts: | | |
| Pamati | Ķieģeļu mūris | neapmierinošs |
| Ārsienas | Koks/ mūris | neapmierinošs |
| Pārsegumi | Koks | neapmierinošs |
| Jumts | Metāla konstrukcijas | neapmierinošs |
| Fiziskais nolietojums (%): | 60 | |

Būves labiekārtojums:

| | |
|---------------------|----------------------|
| Centrālā apkure | Karstā ūdens apgāde |
| Elektroapgāde | Tualetes telpa |
| Aukstā ūdens apgāde | Vannas (dušas) telpa |
| Kanalizācija | |

Patvaļīgās būvniecības pazīmes: - IR

BŪVES EKSPLIKĀCIJA

| | |
|--|-------|
| Kopējā platība (kv.m.): | 798.6 |
| Lietderīgā platība (kv.m.): | 768.4 |
| Nedzīvojamo telpu platība (kv.m.): | 768.4 |
| Nedzīvojamo iekštelpu platība (kv.m.): | 768.4 |
| Koplietošanas palīgtelpu platība (kv.m.): | 30.2 |
| Koplietošanas iekštelpu platība (kv.m.): | 30.2 |

TELPU GRUPAS EKSPLIKĀCIJA

| Telpu grupas Nr. | Adrešes Nr. | Telpu grupas nosaukums | Telpu grupas kopējā platība (kv.m.) |
|------------------|-------------|----------------------------|-------------------------------------|
| 1 | I | Kulturas izglītības telpas | 374.4 |
| 2 | II | Spēļu zāle | 334.7 |
| 3 | III | Frizētava | 59.3 |
| 901 | | Kāpņu telpa | 17.7 |
| 902 | | Kāpņu telpa | 12.5 |

TEKOŠĀS PĀRMAIŅAS
30 01 2006

| Telpu grupas numurs | Adrešes numurs | Telpu grupas izmantošanas veids | 9. |
|---------------------|----------------|---|----|
| 001 | I | 1261 Plašizklaides pasākumu telpu grupa | g. |

Izpildītājs: Margarita Petrova
Pārbaudītājs: [Paraksts]

| Stāvs | Telpas Nr. | Telpas nosaukums | Telpas platība (kv.m.) | | Telpas augstums | Patvaļīgās būvniecības pazīmes |
|--|------------|------------------|------------------------|---------------------|-----------------|--------------------------------|
| | | | Nedzīvojamā iekštelpa | Nedzīvojamā ārtelpa | | |
| 2 | 1 | Gaitenis | 11.0 | | 3.20 | IR |
| 2 | 2 | Tualete | 3.5 | | 3.20 | IR |
| 2 | 3 | Virtuve | 20.2 | | 3.20 | IR |
| 2 | 4 | Virtuve | 14.1 | | 3.20 | IR |
| 2 | 5 | Gaitenis | 9.2 | | 3.20 | IR |
| 2 | 6 | Kabinets | 9.4 | | 3.20 | IR |
| 2 | 7 | Kabinets | 11.5 | | 3.20 | IR |
| 2 | 8 | Kabinets | 13.8 | | 3.20 | |
| 2 | 9 | Pieliekamais | 5.0 | | 3.20 | |
| 2 | 10 | Gaitenis | 1.1 | | 3.20 | |
| 2 | 11 | Gaitenis | 3.8 | | 3.20 | IR |
| 2 | 12 | Gaitenis | 3.1 | | 3.20 | IR |
| 2 | 13 | Kabinets | 36.1 | | 3.20 | IR |
| 2 | 14 | Kabinets | 11.8 | | 3.20 | IR |
| 2 | 15 | Kāpņu telpa | 1.1 | | 3.20 | |
| 2 | 16 | Pieliekamais | 1.6 | | 2.40 | |
| 2 | 17 | Pieliekamais | 1.8 | | 3.20 | |
| 2 | 18 | Kabinets | 20.0 | | 3.20 | |
| 2 | 19 | Kabinets | 8.6 | | 3.20 | |
| 2 | 20 | Tualete | 1.5 | | 3.20 | |
| 2 | 21 | Gaitenis | 12.5 | | 3.20 | IR |
| 2 | 22 | Pieliekamais | 1.8 | | 3.20 | IR |
| 2 | 23 | Halle | 20.4 | | 3.20 | IR |
| 2 | 24 | Kabinets | 16.5 | | 3.20 | |
| 2 | 25 | Kabinets | 16.7 | | 3.20 | |
| 2 | 26 | Tualete | 1.4 | | 3.20 | IR |
| 2 | 27 | Gaitenis | 8.7 | | 3.20 | |
| 2 | 28 | Telpa | 5.9 | | 3.20 | |
| 2 | 29 | Kabinets | 18.3 | | 3.20 | |
| 2 | 30 | Skapis | 0.7 | | 3.20 | IR |
| 2 | 31 | Kabinets | 28.5 | | 3.20 | IR |
| 2 | 32 | Kabinets | 13.9 | | 3.20 | IR |
| 2 | 33 | Kabinets | 31.0 | | 3.20 | IR |
| 2 | 34 | Gaitenis | 5.0 | | 3.20 | IR |
| 2 | 35 | Pieliekamais | 4.9 | | 3.20 | IR |
| Kopā | | | 374.4 | 0.0 | | |
| Nedzīvojamo telpu platība (kv.m.) | | | | 374.4 | | |

| Telpu grupas numurs | | Adreses numurs | | Telpu grupas izmantošanas veids | | | |
|-----------------------------------|------------|------------------|--|---------------------------------|---------------------|-----------------|--------------------------------|
| 002 | | II | | 1230 Tirdzniecības telpu grupa | | | |
| Stāvs | Telpas Nr. | Telpas nosaukums | | Telpas platība (kv.m.) | | Telpas augstums | Patvaļīgās būvniecības pazīmes |
| | | | | Nedzīvojamā iekštelpa | Nedzīvojamā ārtelpa | | |
| 1 | 1 | Spēļu zāle | | 80.3 | | 3.25 | |
| 1 | 2 | Tualete | | 2.3 | | 3.25 | |
| 1 | 3 | Spēļu zāle | | 248.8 | | 3.25 | |
| 1 | 4 | Tualete | | 1.6 | | 3.25 | |
| 1 | 5 | Tualete | | 1.7 | | 3.25 | |
| Kopā | | | | 334.7 | 0.0 | | |
| Nedzīvojamo telpu platība (kv.m.) | | | | 334.7 | | | |

| Telpu grupas numurs | | Adreses numurs | | Telpu grupas izmantošanas veids | | | |
|-----------------------------------|------------|------------------------|--|--|---------------------|-----------------|--------------------------------|
| 003 | | III | | 1274 Cita, iepriekš neklasificēta, telpu grupa | | | |
| Stāvs | Telpas Nr. | Telpas nosaukums | | Telpas platība (kv.m.) | | Telpas augstums | Patvaļīgās būvniecības pazīmes |
| | | | | Nedzīvojamā iekštelpa | Nedzīvojamā ārtelpa | | |
| 1 | 1 | Frizētava | | 33.5 | | 3.27 | |
| 1 | 2 | Pedikiūra telpa | | 8.3 | | 3.08 | |
| 1 | 3 | Personāla telpa | | 6.4 | | 2.91 | |
| 1 | 4 | Tualete | | 1.1 | | 2.91 | |
| 1 | 5 | Noliktava | | 1.9 | | 2.91 | |
| 1 | 6 | Solārija telpa ar dušu | | 8.1 | | 2.91 | |
| Kopā | | | | 59.3 | 0.0 | | |
| Nedzīvojamo telpu platība (kv.m.) | | | | 59.3 | | | |

| Telpu grupas numurs | | Adreses numurs | | Telpu grupas izmantošanas veids | | | |
|-----------------------------------|------------|------------------|--|---------------------------------|-----------------------|-----------------|--------------------------------|
| 901 | | | | 1900 Koplietošanas telpu grupa | | | |
| Stāvs | Telpas Nr. | Telpas nosaukums | | Telpas platība (kv.m.) | | Telpas augstums | Patvaļīgās būvniecības pazīmes |
| | | | | Koplietošanas iekštelpa | Koplietošanas ārtelpa | | |
| 1 | 1 | Kāpņu telpa | | 14.3 | | 3.25 | |
| 2 | 2 | Kāpņu telpa | | 3.4 | | 3.20 | |
| Kopā | | | | 17.7 | 0.0 | | |
| Nedzīvojamo telpu platība (kv.m.) | | | | 17.7 | | | |

| Telpu grupas numurs | | Adreses numurs | | Telpu grupas izmantošanas veids | | | |
|---------------------|------------|------------------|--|---------------------------------|-----------------------|-----------------|--------------------------------|
| 902 | | | | 1900 Koplietošanas telpu grupa | | | |
| Stāvs | Telpas Nr. | Telpas nosaukums | | Telpas platība (kv.m.) | | Telpas augstums | Patvaļīgās būvniecības pazīmes |
| | | | | Koplietošanas iekštelpa | Koplietošanas ārtelpa | | |

| | | | | |
|-----------------------------------|---|-------------|------|------|
| 1 | 1 | Kāpņu telpa | 12.5 | 3.25 |
| Kopā | | | 12.5 | 0.0 |
| Nedzīvojamo telpu platība (kv.m.) | | | 12.5 | |

TEKOŠĀS PĀRMAIŅAS

"30" 01 2006 g.

L. gr. 902

Izpildītājs: *Margarita Petrova*

Pārbaudītājs: *[Signature]*

[Stamp]

15. Dzīvokļu skaits būvē: 0

INFORMĀCIJA PAR TELPU GRUPU

1. Telpu grupas nosaukums: Spēļu zāle
2. Telpu grupas numurs būvē: 002
3. Telpu grupas izmantošanas veids: 1230 Tirdzniecības telpu grupa
5. Telpu skaits telpu grupā: 20
6. Telpu grupas novietojums būvē:
- 6.1. Augstākā stāva numurs: 2
- 6.2. Zemākā stāva numurs: 1
7. Telpu grupas kopējā platība (kv.m.): 497.4
8. Telpu grupas vidējais augstums (m.): 3.22
9. Telpu grupas labiekārtojums:
9. 1. Centrālā apkure
9. 4. Elektroapgāde
9. 5. Aukstā ūdens apgāde
9. 8. Kanalizācija
9. 9. Tualetes telpa
11. Apsekošanas datums: 29/11/2007
12. Patvaļīgās būvniecības pazīmes: - Nav

TELPU GRUPAS EKSPLIKĀCIJA

Kopējā platība (kv.m.): 497.4

Nedzīvojamo telpu kopējā platība (kv.m.): 497.4

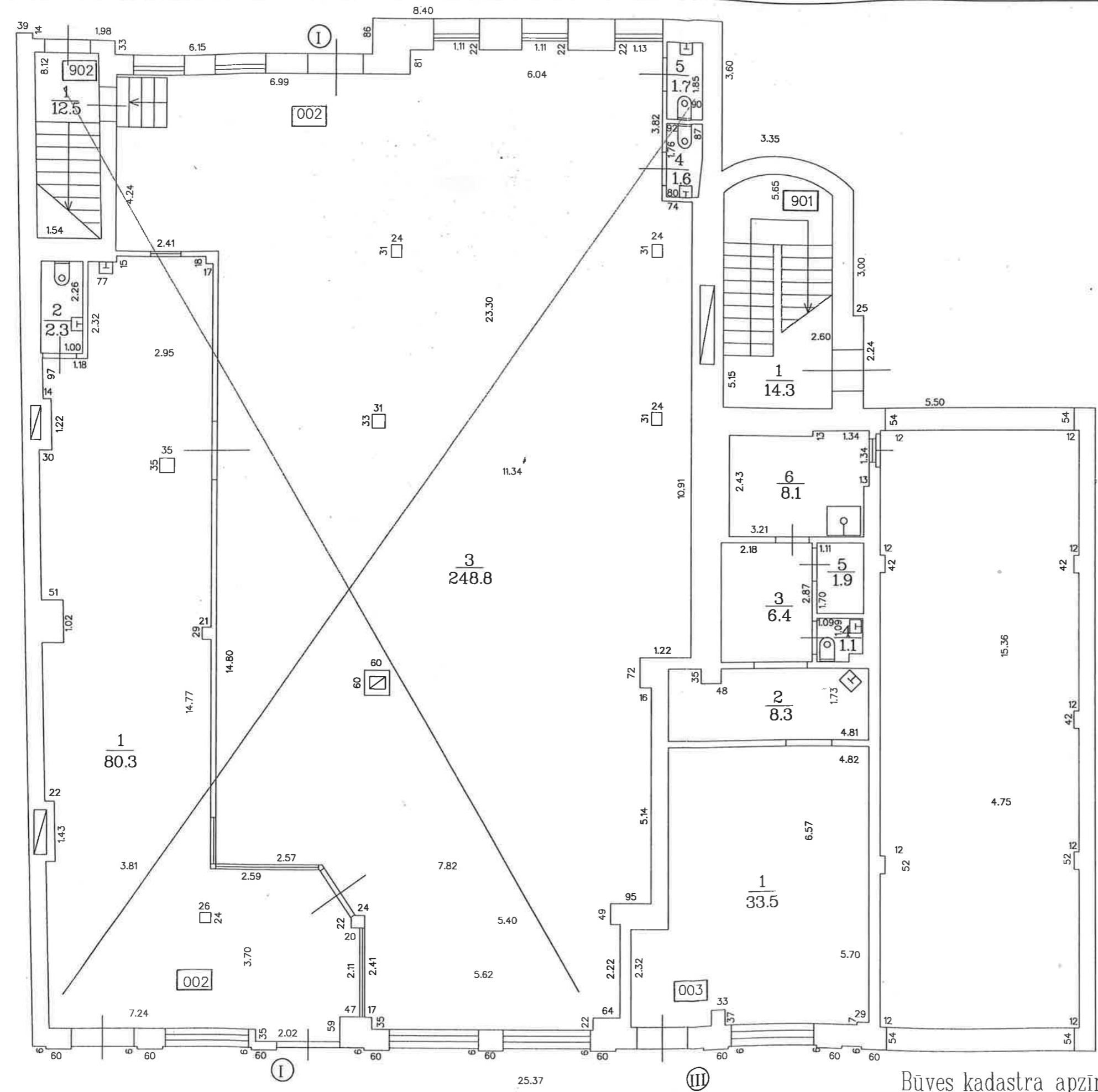
Nedzīvojamo iekštelpu platība (kv.m.): 497.4

11 2.11

| Telpas numurs | Stāvs | Telpas nosaukums | Telpas veids | Telpas platība (kv.m.) | Telpas augstums (m) | Patvaļīgās būvniecības pazīme |
|---------------|-------|---------------------------|-----------------------|------------------------|---------------------|-------------------------------|
| 1 | 1 | Spēļu zāle ar priekštelpu | Nedzīvojamā iekštelpa | 97 | 3.25 | |
| 2 | 1 | Tualete | Nedzīvojamā iekštelpa | 2.3 | 3.25 | |
| 3 | 1 | Spēļu zāle | Nedzīvojamā iekštelpa | 228.7 | 3.25 | |
| 4 | 1 | Tualete | Nedzīvojamā iekštelpa | 1.6 | 3.25 | |
| 5 | 1 | Tualete | Nedzīvojamā iekštelpa | 1.7 | 3.25 | |
| 6 | 1 | Kāpņu telpa | Nedzīvojamā iekštelpa | 12.5 | 3.25 | |
| 7 | 2 | Gaitenis | Nedzīvojamā iekštelpa | 11 | 3.2 | |
| 8 | 2 | Sanitāri tehniskā telpa | Nedzīvojamā iekštelpa | 3.5 | 3.2 | |
| 9 | 2 | Virtuve | Nedzīvojamā iekštelpa | 19.5 20.2 | 3.2 | |
| 10 | 2 | Paligtelpa-noliktava | Nedzīvojamā iekštelpa | 14.1 | 3.2 | |
| 11 | 2 | Gaitenis | Nedzīvojamā iekštelpa | 9.2 | 3.2 | |
| 12 | 2 | Ģērbtuve | Nedzīvojamā iekštelpa | 9.4 | 3.2 | |
| 13 | 2 | Ģērbtuve | Nedzīvojamā iekštelpa | 11.5 | 3.2 | |

| Telpas numurs | Stāvs | Telpas nosaukums | Telpas veids | Telpas platība (kv.m.) | Telpas augstums (m) | Patvalīgas būvniecības pazīme |
|---------------|-------|------------------|-----------------------|------------------------|---------------------|-------------------------------|
| 14 | 2 | Paligtelpa | Nedzīvojamā iekštelpa | 13.8 | 3.2 | |
| 15 | 2 | Paligtelpa | Nedzīvojamā iekštelpa | 4.85 | 3.2 | |
| 16 | 2 | Gaitenis | Nedzīvojamā iekštelpa | 1.1 | 3.2 | |
| 17 | 2 | Gaitenis | Nedzīvojamā iekštelpa | 3.8 | 3.2 | |
| 18 | 2 | Gaitenis | Nedzīvojamā iekštelpa | 3.1 | 3.2 | |
| 19 | 2 | Kabinets | Nedzīvojamā iekštelpa | 36.1 | 3.2 | |
| 20 | 2 | Noliktava | Nedzīvojamā iekštelpa | 11.8 | 3.2 | |

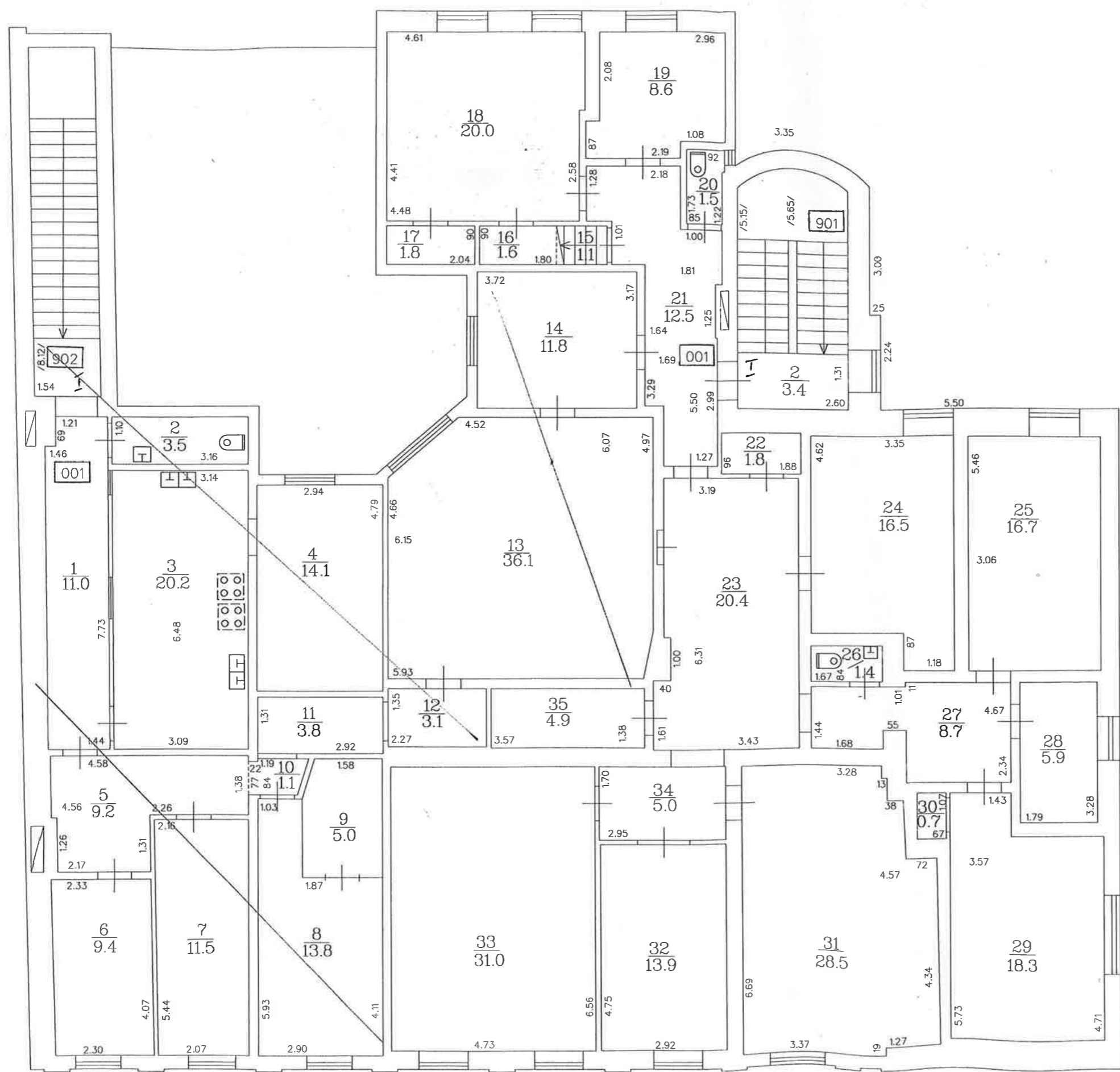
BŪVES 1 STĀVA PLĀNA SHĒMA



TEKOŠĀS PĀRMAIŅAS
 "30" 01 2006 g.
 L. g. r. 002 apl.
 Izpildītājs: Margarita Petrova
 Pārbaudītājs: Gita Malina

Būves kadastra apzīmējums : 0100 / 028 / 0049 / 001

BŪVES 2 STĀVA PLĀNA SHĒMA



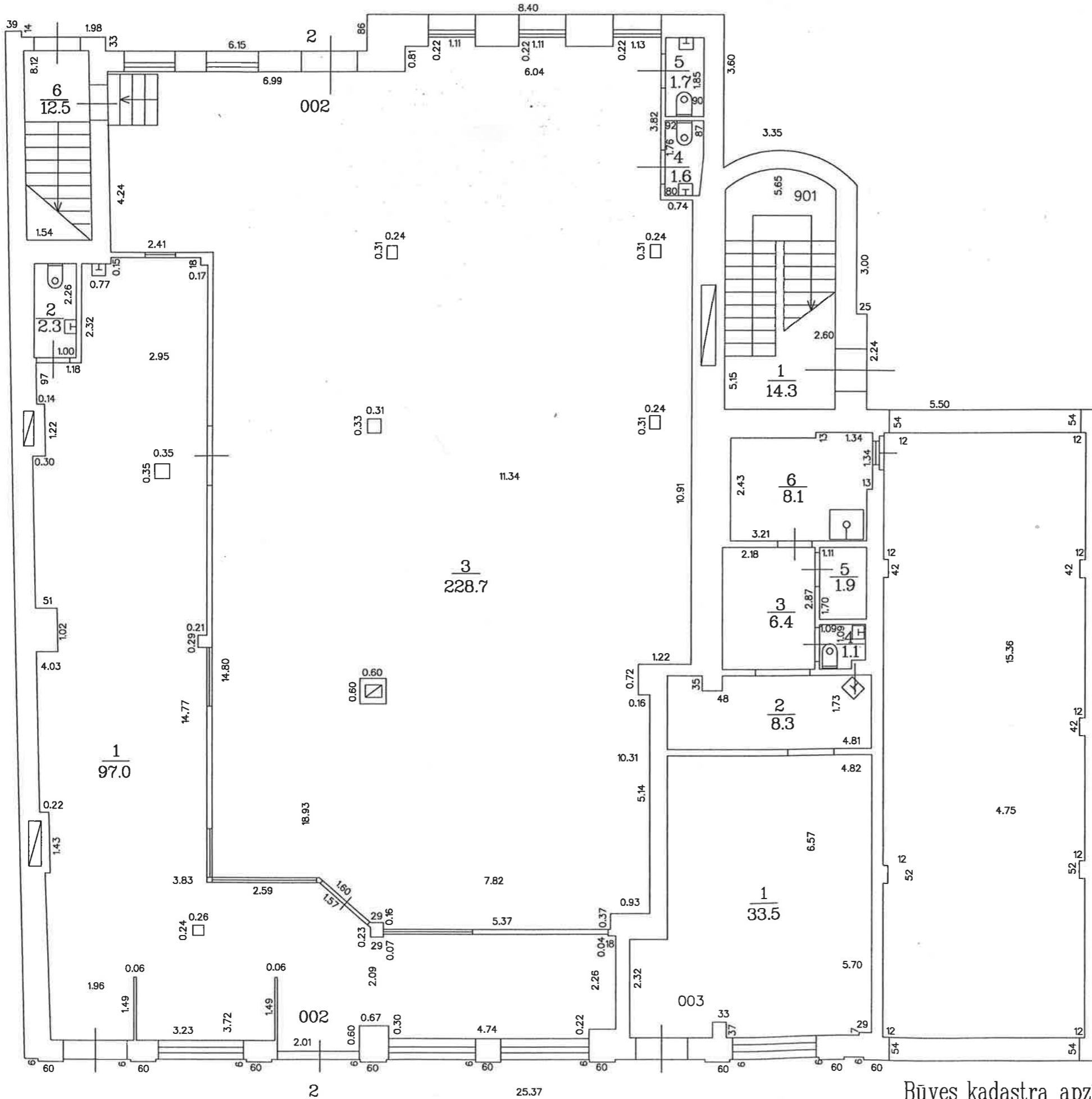
TEKOŠĀS PĀRMAIŅAS
 "30" of 2006. g.
 t. gr. 002 apr.
 Izpildītājs: *Margarita Petrova*
 Pārbaudītājs: *Gita Maijara*

t. gr. 001 - t. 1, 2, 3, 4, 5, 6, 7, 11, 12, 13, 14, 15, 16, 17, 18, 19, 21, 22, 23, 26, 30, 31, 32, 33, 34, 35. pārplānojama (nav ugrādīti projekti)

Margarita Petrova
 2005

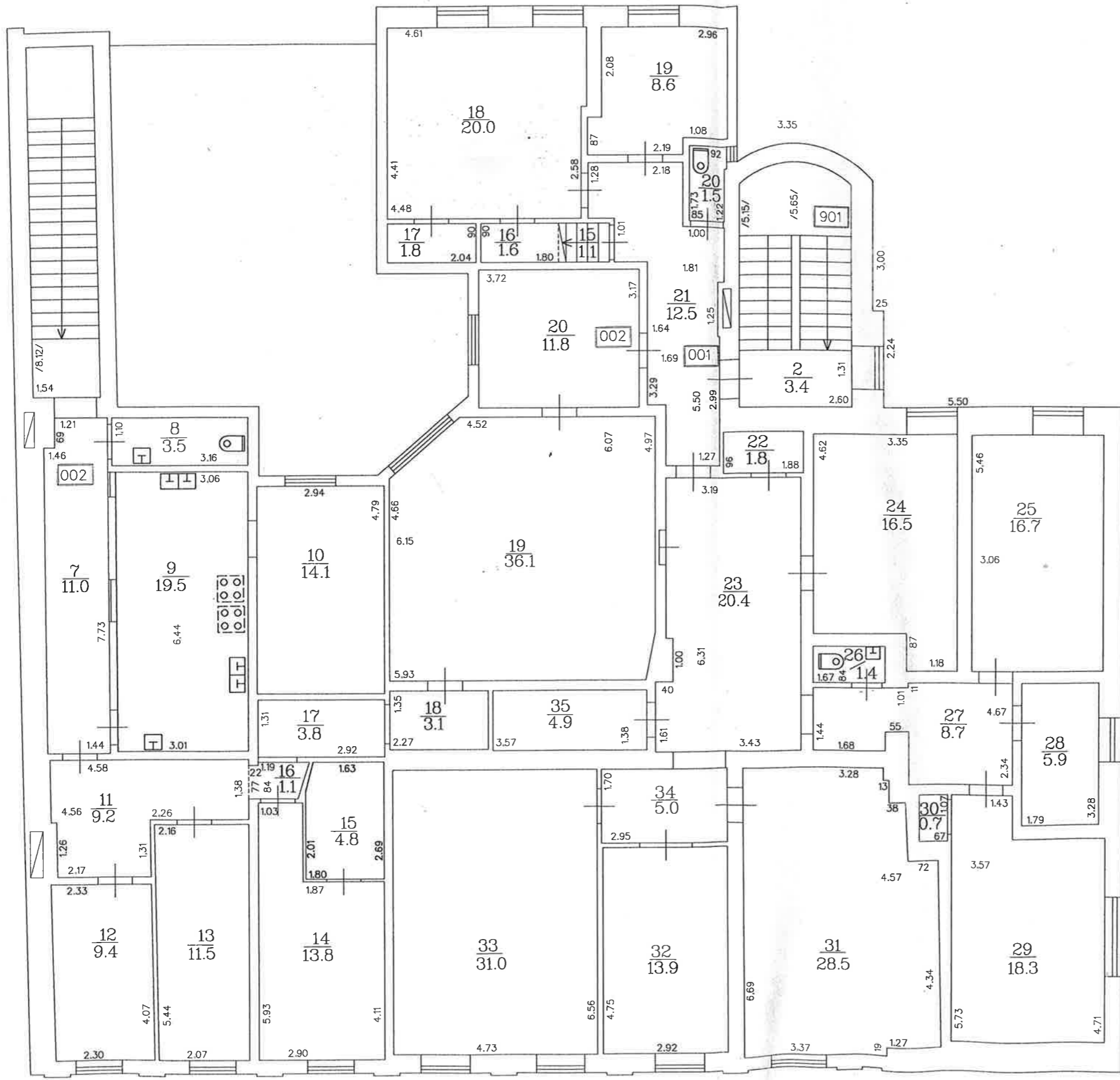
Būves kadastra apzīmējums : 0100 / 028 / 0049 / 001

BŪVES 1 STĀVA PLĀNA SHĒMA



Būves kadastra apzīmējums : 0100 / 028 / 0049 / 001

BŪVES 2 STĀVA PLĀNA SHĒMA



ANULĒTAS
PATVAĻĪGĀS BŪVNIECĪBAS PAZĪMES
Autor uzraudzības
Kārtība
Arhitekts Laimeklis Bīrziņš
 Ser. Nr. 0684
 (patvaļīgās būvniecības pazīme un anulēšanas dokuments)
 2007.g. 3. 09. *Rinalds Sīgalis*
 (paraksts, uzvārds)

~~2002-14-9; 11; 13; 14; 15; 16
 neatbilst projektam.~~

PATVAĻĪGA CELTNIECĪBA
 Pārplānošana, pārkārtošana, jauna celtniecība
 (nevajadzīgo pasvītrot)
 Izpildītājs: *Margarīta Petrova*
 Pārbaudītājs: *Gita Malere*
 30. 01. 2006.

Būves kadastra apzīmējums : 0100 / 028 / 0049 / 001

- 14.1.1.1.2.1. Nedzīvojamo iekštelpu platība (m²).....494.2
- 14.1.1.1.2.2. Nedzīvojamo ārtelpu platība (m²).....0
- 14.1.1.2. Koplietošanas palīgtelpu platība (m²).....0
- 14.1.1.2.1. Koplietošanas iekštelpu platība (m²).....0
- 14.1.1.2.2. Koplietošanas ārtelpu platība (m²).....0

16. Telpu grupas pamatdati

- 16.1. Telpu grupas kadastra apzīmējums:.....01000280049001002
- 16.1.1. Adrese:.....Rīga, Brīvības iela 96-2
- 16.1.2. Nosaukums:.....Spēļu zāle
- 16.1.3. Lietošanas veida kods un apraksts:.....1261 - Plašizklaides pasākumu telpu grupa
- 16.1.4. Būves stāvs (stāvi), kurā atrodas telpu grupa:.....1, 2
- 16.1.5. Telpu skaits telpu grupā:.....20
- 16.1.6. Kopējā platība (m²):.....494.2
- 16.1.7. Kadastrālās uzmērīšanas datums:.....21.11.2012
- 16.1.8. Telpu grupa ietilpst dzīvokļa īpašumā ar kadastra numuru:.....Nav
- 16.1.9. Telpu grupa ietilpst būvē ar kadastra apzīmējumu:.....01000280049001
- 16.1.10. Būve atrodas vai daļēji atrodas uz zemes vienības ar kadastra apzīmējumu:.....01000280049

17. Telpu grupas kopējās platības sadalījums pa telpu veidiem un telpu raksturojošie rādītāji

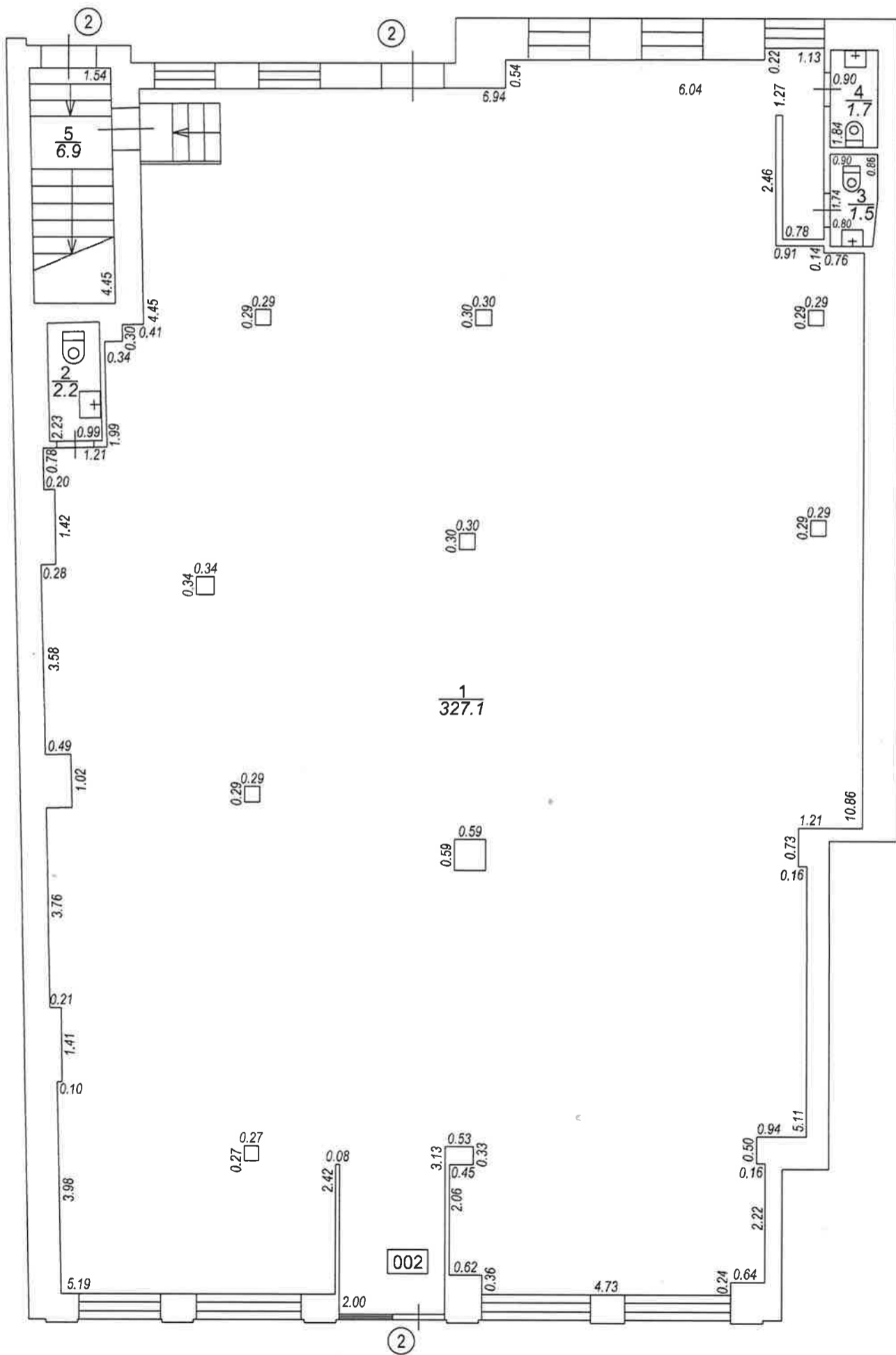
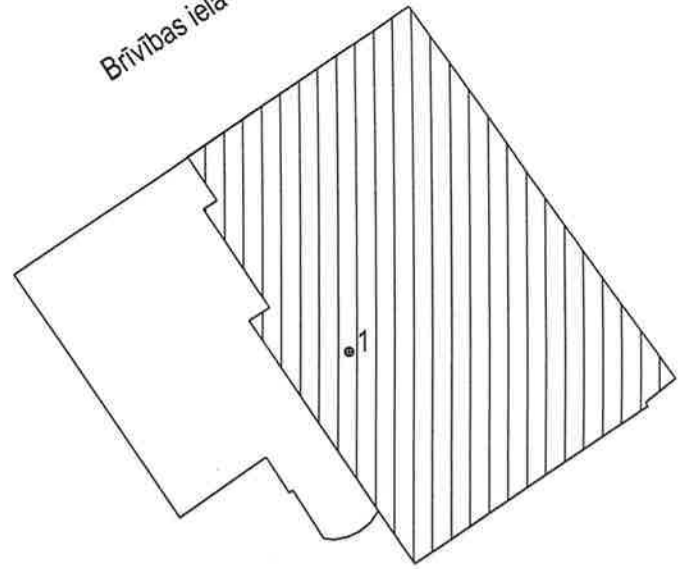
17.1. Telpu grupas kadastra apzīmējums:.....01000280049001002

| Numurs | Nosaukums | Veids | Stāvs | Augstums (m) | Mazākais augstums (m) | Lielākais augstums (m) | Platība (m²) |
|--------|-------------------------|---------------------------|-------|--------------|-----------------------|------------------------|--------------|
| 1 | Spēļu zāle | 4 - Nedzīvojamā iekštelpa | 1 | 3.06 | 3.06 | 3.06 | 327.1 |
| 2 | Tualete | 4 - Nedzīvojamā iekštelpa | 1 | 2.38 | 2.38 | 2.38 | 2.2 |
| 3 | Tualete | 4 - Nedzīvojamā iekštelpa | 1 | 2.52 | 2.52 | 2.52 | 1.5 |
| 4 | Tualete | 4 - Nedzīvojamā iekštelpa | 1 | 2.53 | 2.53 | 2.53 | 1.7 |
| 5 | Kāpņu telpa | 4 - Nedzīvojamā iekštelpa | 1 | 3.25 | 3.25 | 3.25 | 6.9 |
| 6 | Kāpņu telpa | 4 - Nedzīvojamā iekštelpa | 2 | 3.2 | 3.2 | 3.2 | 2.1 |
| 7 | Gaitenis | 4 - Nedzīvojamā iekštelpa | 2 | 3.2 | 3.2 | 3.2 | 11 |
| 8 | Sanitāri tehniskā telpa | 4 - Nedzīvojamā iekštelpa | 2 | 3.2 | 3.2 | 3.2 | 3.5 |
| 9 | Virtuve | 4 - Nedzīvojamā iekštelpa | 2 | 3.2 | 3.2 | 3.2 | 19.5 |
| 10 | Palīgtelpa-noliktava | 4 - Nedzīvojamā iekštelpa | 2 | 3.2 | 3.2 | 3.2 | 14.1 |
| 11 | Gaitenis | 4 - Nedzīvojamā iekštelpa | 2 | 3.2 | 3.2 | 3.2 | 9.2 |
| 12 | Ģērbtuve | 4 - Nedzīvojamā iekštelpa | 2 | 3.2 | 3.2 | 3.2 | 9.4 |
| 13 | Ģērbtuve | 4 - Nedzīvojamā iekštelpa | 2 | 3.2 | 3.2 | 3.2 | 11.5 |
| 14 | Palīgtelpa | 4 - Nedzīvojamā iekštelpa | 2 | 3.2 | 3.2 | 3.2 | 13.8 |
| 15 | Palīgtelpa | 4 - Nedzīvojamā iekštelpa | 2 | 3.2 | 3.2 | 3.2 | 4.8 |
| 16 | Gaitenis | 4 - Nedzīvojamā iekštelpa | 2 | 3.2 | 3.2 | 3.2 | 1.1 |
| 17 | Gaitenis | 4 - Nedzīvojamā iekštelpa | 2 | 3.2 | 3.2 | 3.2 | 3.8 |
| 18 | Gaitenis | 4 - Nedzīvojamā iekštelpa | 2 | 3.2 | 3.2 | 3.2 | 3.1 |
| 19 | Kabinets | 4 - Nedzīvojamā iekštelpa | 2 | 3.2 | 3.2 | 3.2 | 36.1 |
| 20 | Noliktava | 4 - Nedzīvojamā iekštelpa | 2 | 3.2 | 3.2 | 3.2 | 11.8 |

Skaidrojumi:

Nav – Kadastra informācijas sistēmā dati nav reģistrēti; Neregistrē – atbilstoši normatīvajiem aktiem dati netiek reģistrēti

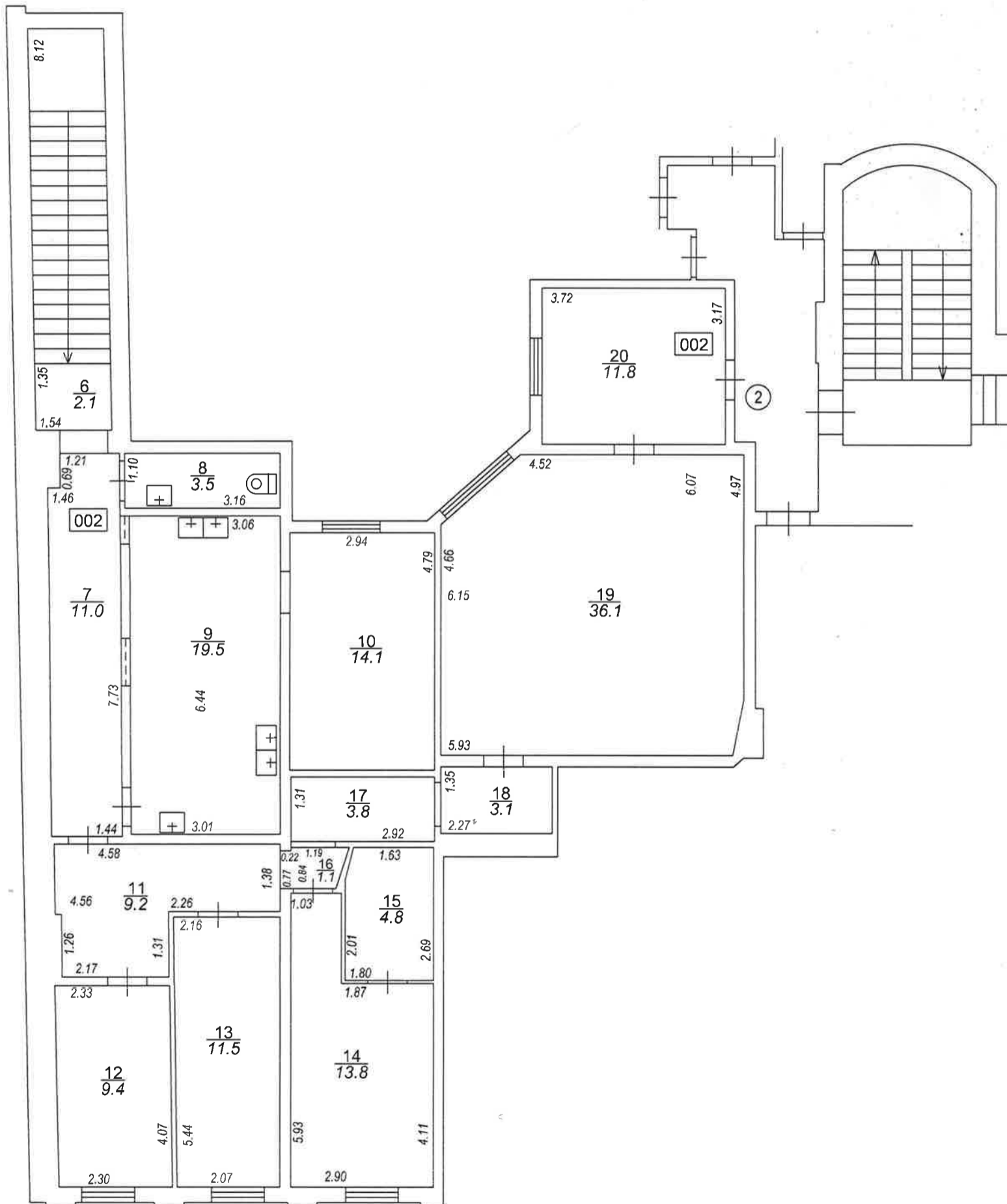
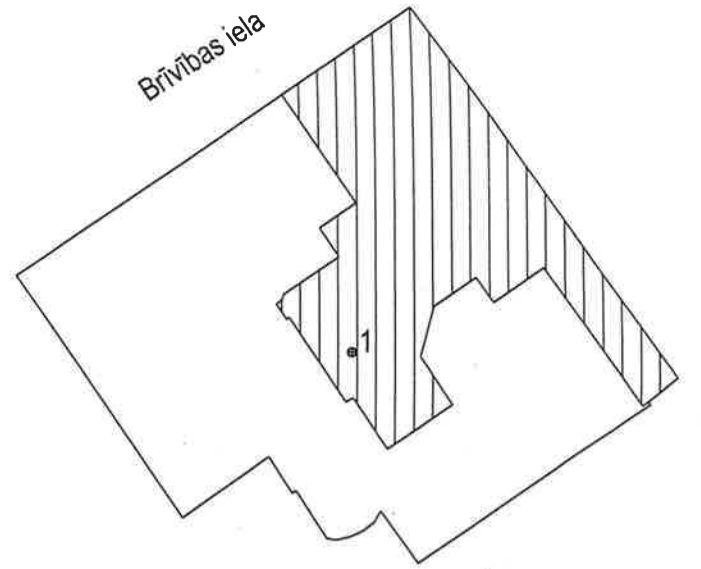
Brīvības iela



Būves punkta koordinātas
Latvijas koordinātu sistēmā LKS-92

| Punkta nr | x | y |
|-----------|-----------|-----------|
| 1 | 313004.29 | 508038.54 |

| TELPU GRUPAS PLĀNS | | |
|-----------------------|---------|------|
| KADASTRA APZĪMĒJUMS | MĒROGS | LPP. |
| 0100 028 0049 001 002 | 1 : 100 | 5 |

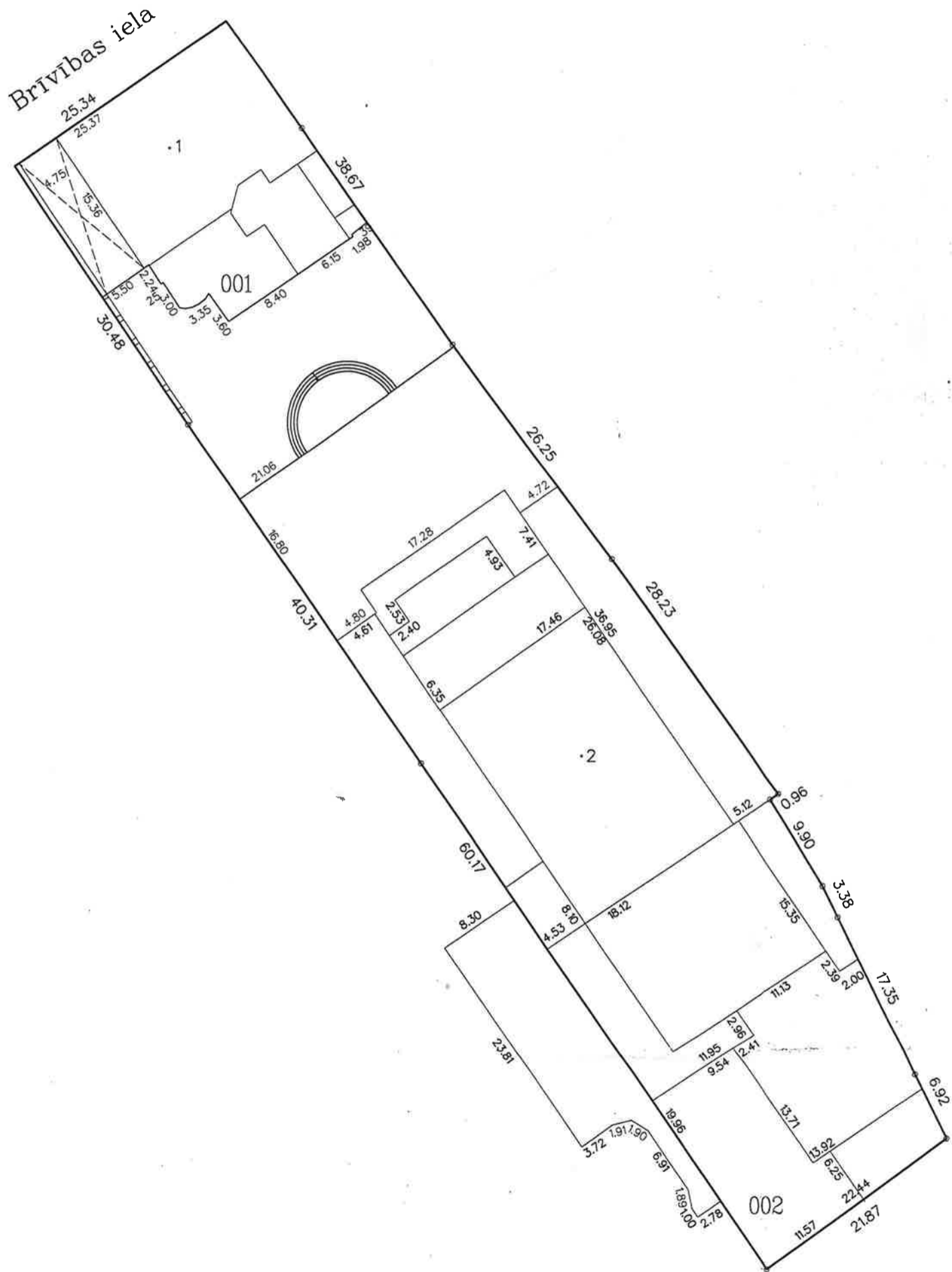


Būves punkta koordinātas
Latvijas koordinātu sistēmā LKS-92

| Punkta nr | x | y |
|-----------|-----------|-----------|
| 1 | 313004.29 | 508038.54 |

| TELPU GRUPAS PLĀNS | | |
|-----------------------|---------|------|
| KADASTRA APZĪMĒJUMS | MĒROGS | LPP. |
| 0100 028 0049 001 002 | 1 : 100 | 6 |

15



Būves punkta koordinātas
Latvijas koordinātu sistēmā LKS-92

| Būves punkta Nr. | X | Y |
|------------------|-----------|-----------|
| 1 | 313010.14 | 508036.20 |
| 2 | 312950.76 | 508076.86 |

APBŪVES PLĀNS

| | |
|------------------------------------|------------------|
| Zemes vienības kadastra apzīmējums | Mērogs |
| 0100 028 0049 | 1 : 500 |
| Izpildīt ja | Rinalds Siugalis |
| | 18.03.2009 |

KOPIJA PAREIZA

Valsts zemes dienesta
Rīgas reģionālās nodaļas
Arhīva daļas arhīviste

M. Zvejniece

2018. gada 5. novembrī.

Sanumurētas un caursūtas

16 (sešpadsmit) lapas



Valsts zemes dienesta
Rīgas reģionālās nodaļas
Arhīva daļas arhīviste

M. Zvejniece

2018. gada 5. novembrī.

VALSTS ZEMES DIENESTS

ĒKAS KADASTRĀLĀS UZMĒRĪŠANAS LIETA

Būves kadastra apzīmējums:.....01000280049002
Nosaukums:.....Plašizklaides pasākumu ēka
Adrese:.....Brīvības iela 96A, Rīga
Kadastrālās uzmērīšanas datums:.....05.12.2019

Reģionālās nodaļas vadītājs (pilnvarotā persona):

(vārds, uzvārds)

(paraksts)

Datums: _____ gada ____.

| | | |
|---------------------------|-----------------------------|--------|
| Izdrukas ID: 390002360479 | Izdrukas datums: 18.12.2019 | 1 no 8 |
|---------------------------|-----------------------------|--------|

Skaidrojumi:

Nav – Kadastra informācijas sistēmā dati nav reģistrēti; Neregistrē – atbilstoši normatīvajiem aktiem dati netiek reģistrēti

Ēkas kadastrālās uzmērīšanas lieta

1. Kadastra objekta identifikators

1.1. Būves kadastra apzīmējums:.....01000280049002

1.2. Nekustamā īpašuma kadastra numurs:.....01000280049

10. Būves pamatdati

10.1. Būves kadastra apzīmējums:.....01000280049002

10.1.1. Adrese:.....Brīvības iela 96A, Rīga

10.1.2. Nosaukums:.....Plašizklaides pasākumu ēka

10.1.3. Galvenais lietošanas veids:.....1261 - Ēkas plašizklaides pasākumiem

10.1.4. Kopējā platība (m²):.....8047.6

10.1.5. Apbūves laukums (m²):.....2484.2

10.1.6. Virszemes stāvu skaits:.....5

10.1.7. Pazemes stāvu skaits:.....1

10.1.8. Telpu grupu skaits:.....2

10.1.9. Eksploatācijā pieņemšanas gads(-i):.....2008

10.1.10. Eksploatācijas uzsākšanas gads:.....1952

10.1.11. Nolietojums (%):.....4

10.1.12. Nolietojuma aprēķina datums:.....11.12.2019

10.1.13. Kadastrālās uzmērīšanas datums:.....05.12.2019

10.1.14. Būve ir pirmsreģistrēta:.....Nē

10.1.15. Veicot kadastrālo uzmērīšanu, būve apvidū nav konstatēta:.....Nē

10.1.16. Būve atrodas vai daļēji atrodas uz zemes vienības ar kadastra apzīmējumu:.....
01000280048, 01000280049, 01000280138

10.1.17. Funkcionāli saistīto ēku kadastra apzīmējumi:.....Nav

11. Būves tips

11.1. Būves kadastra apzīmējums:.....01000280049002

| Tipa kods | Tipa nosaukums |
|-----------|---|
| 12610102 | Teātri, kinoteātri, koncertzāles, cirka ēkas, mūzikas, deju un citu plašizklaides pasākumu ēkas |

12. Būves konstruktīvie elementi

12.1. Būves ar kadastra apzīmējumu 01000280049002 konstruktīvie elementi:

| Nosaukums | Konstruktijas veids | Materiāls | Eksploatācijā pieņemšanas gads(-i) | Eksploatācijas uzsākšanas gads | Nolietojums (%) |
|-----------------------------|---|---------------------|------------------------------------|--------------------------------|-----------------|
| Pamati | Dabiskie akmeņi (stabveida) | Granīts | 2008 | 1952 | 5 |
| Ārsienas un karkasi | Ķieģeļu mūris (1,5 līdz 2,5 ķieģeļu biezumā) | Silikātķieģeļi | 2008 | 1952 | 3 |
| Pārsegumi | Dzelzsbetona paneļi | Dzelzsbetona paneļi | 2008 | Nav | 2 |
| Jumts (nesošā konstrukcija) | Dzelzsbetona paneļu klājs virs dzelzsbetona konstrukcijām | Dzelzsbetona paneļi | 2008 | Nav | 3 |
| Jumts (segums) | Ruberoīds | Ruberoīds | 2008 | Nav | 17 |

13. Būves apjoma rādītāji

13.1. Būves ar kadastra apzīmējumu 01000280049002 apjoma rādītāji:

| Apjoma rādītāja veids | Apjoma rādītāja nosaukums | Apjoms un mērvienība | Tipa/ elementa kods | Tipa/ elementa nosaukums |
|-----------------------|---------------------------|------------------------------|---------------------|--------------------------|
| Apbūves laukums | Nav | 2484.2 apbūves laukuma kv.m. | Nav | Nav |
| Kopējā platība | Nav | 8047.6 kv.m. | Nav | Nav |
| Augstums | Nav | 17.2 m | Nav | Nav |
| Būvtilpums | Nav | 42930 kub.m. | Nav | Nav |

| | | |
|---------------------------|-----------------------------|--------|
| Izdrukas ID: 390002360479 | Izdrukas datums: 18.12.2019 | 2 no 8 |
|---------------------------|-----------------------------|--------|

Skaidrojumi:

Nav – Kadastra informācijas sistēmā dati nav reģistrēti; Neregistrē – atbilstoši normatīvajiem aktiem dati netiek reģistrēti

14. Kopējās platības sadalījums pa platību veidiem

| | |
|--|----------------|
| 14.1. Būve ar kadastra apzīmējumu..... | 01000280049002 |
| 14.1.1. Kopējā platība (m ²)..... | 8047.6 |
| 14.1.1.1. Lietderīgā platība (m ²)..... | 8047.6 |
| 14.1.1.1.1. Dzīvokļu kopējā platība (m ²)..... | 0 |
| 14.1.1.1.1.1. Dzīvokļu platība (m ²)..... | 0 |
| 14.1.1.1.1.1.1. Dzīvojamā platība (m ²)..... | 0 |
| 14.1.1.1.1.1.2. Dzīvokļu palīgtelpu platība (m ²)..... | 0 |
| 14.1.1.1.1.2. Dzīvokļu ārtelpu platība (m ²)..... | 0 |
| 14.1.1.1.2. Nedzīvojamo telpu platība (m ²)..... | 8047.6 |
| 14.1.1.1.2.1. Nedzīvojamo iekštelpu platība (m ²)..... | 7866.9 |
| 14.1.1.1.2.2. Nedzīvojamo ārtelpu platība (m ²)..... | 180.7 |
| 14.1.1.2. Koplietošanas palīgtelpu platība (m ²)..... | 0 |
| 14.1.1.2.1. Koplietošanas iekštelpu platība (m ²)..... | 0 |
| 14.1.1.2.2. Koplietošanas ārtelpu platība (m ²)..... | 0 |

16. Telpu grupas pamatdati

| | |
|---|---|
| 16.1. Telpu grupas kadastra apzīmējums:..... | 01000280049002001 |
| 16.1.1. Adrese:..... | Brīvības iela 96A - 2, Rīga |
| 16.1.2. Nosaukums:..... | Plašizklaides pasākumu telpas |
| 16.1.3. Lietošanas veids:..... | 1261 - Plašizklaides pasākumu telpu grupa |
| 16.1.4. Stāvs (stāvi), kurā atrodas telpu grupa:..... | -1, 1, 2, 3, 4, 5 |
| 16.1.5. Telpu skaits:..... | 269 |
| 16.1.6. Kopējā platība (m ²):..... | 8007.7 |
| 16.1.7. Kadastrālās uzmērīšanas datums:..... | 05.12.2019 |
| 16.1.8. Eksploatācijā pieņemšanas gads(-i):..... | Nav |
| 16.1.9. Telpu grupa ietilpst dzīvokļa īpašumā ar kadastra numuru:..... | Nav |
| 16.1.10. Telpu grupa ietilpst būvē ar kadastra apzīmējumu:..... | 01000280049002 |
| 16.1.11. Būve atrodas vai daļēji atrodas uz zemes vienības ar kadastra apzīmējumu:..... | 01000280048, 01000280049, 01000280138 |
| 16.2. Telpu grupas kadastra apzīmējums:..... | 01000280049002003 |
| 16.2.1. Adrese:..... | Brīvības iela 96A - 1, Rīga |
| 16.2.2. Nosaukums:..... | Plašizklaides pasākumu telpa |
| 16.2.3. Lietošanas veids:..... | 1261 - Plašizklaides pasākumu telpu grupa |
| 16.2.4. Stāvs (stāvi), kurā atrodas telpu grupa:..... | 1 |
| 16.2.5. Telpu skaits:..... | 1 |
| 16.2.6. Kopējā platība (m ²):..... | 39.9 |
| 16.2.7. Kadastrālās uzmērīšanas datums:..... | 01.12.2010 |
| 16.2.8. Eksploatācijā pieņemšanas gads(-i):..... | Nav |
| 16.2.9. Telpu grupa ietilpst dzīvokļa īpašumā ar kadastra numuru:..... | Nav |
| 16.2.10. Telpu grupa ietilpst būvē ar kadastra apzīmējumu:..... | 01000280049002 |
| 16.2.11. Būve atrodas vai daļēji atrodas uz zemes vienības ar kadastra apzīmējumu:..... | 01000280048, 01000280049, 01000280138 |

17. Telpu grupas kopējās platības sadalījums pa telpu veidiem un telpu raksturojošie rādītāji

17.1. Telpu grupas kadastra apzīmējums:.....01000280049002001

| Numurs | Nosaukums | Veids | Stāvs | Augstums (m) | Mazākais augstums (m) | Lielākais augstums (m) | Platība (m ²) | Eksploatācijā pieņemšanas gads(-i) |
|--------|-------------|---------------------------|-------|--------------|-----------------------|------------------------|---------------------------|------------------------------------|
| 1 | Nojume | 5 - Nedzīvojamā ārtelpa | 1 | 5.25 | 4 | 6.5 | 39.8 | Nav |
| 2 | Vējtveris | 4 - Nedzīvojamā iekštelpa | 1 | 3.5 | 3.5 | 3.5 | 4.4 | Nav |
| 3 | Vējtveris | 4 - Nedzīvojamā iekštelpa | 1 | 3.5 | 3.5 | 3.5 | 4.3 | Nav |
| 4 | Garderobe | 4 - Nedzīvojamā iekštelpa | 1 | 3.45 | 3.45 | 3.45 | 45.2 | Nav |
| 5 | Garderobe | 4 - Nedzīvojamā iekštelpa | 1 | 3.45 | 3.45 | 3.45 | 40.5 | Nav |
| 6 | Kāpņu telpa | 4 - Nedzīvojamā iekštelpa | 1 | 3.5 | 3.5 | 3.5 | 9.9 | Nav |

| | | |
|---------------------------|-----------------------------|--------|
| Izdrukas ID: 390002360479 | Izdrukas datums: 18.12.2019 | 3 no 8 |
|---------------------------|-----------------------------|--------|

Skaidrojumi:

Nav – Kadastra informācijas sistēmā dati nav reģistrēti; Neregistrē – atbilstoši normatīvajiem aktiem dati netiek reģistrēti

| Numurs | Nosaukums | Veids | Stāvs | Augstums (m) | Mazākais augstums (m) | Lielākais augstums (m) | Platība (m ²) | Eksploatācijā pieņemšanas gads(-i) |
|--------|-------------------------|---------------------------|-------|--------------|--------------------------|---------------------------|------------------------------|--|
| 7 | Tehniskā telpa | 4 - Nedzīvojamā iekštelpa | 1 | 3.5 | 3.5 | 3.5 | 8.4 | Nav |
| 8 | Tehniskā telpa | 4 - Nedzīvojamā iekštelpa | 1 | 3.5 | 3.5 | 3.5 | 4.1 | Nav |
| 9 | Priekštelpa | 4 - Nedzīvojamā iekštelpa | 1 | 3 | 3 | 3 | 15.7 | Nav |
| 10 | Invalīdu tualete | 4 - Nedzīvojamā iekštelpa | 1 | 2.5 | 2.5 | 2.5 | 4.3 | Nav |
| 11 | Invalīdu tualete | 4 - Nedzīvojamā iekštelpa | 1 | 2.5 | 2.5 | 2.5 | 4.3 | Nav |
| 12 | Telpa | 4 - Nedzīvojamā iekštelpa | 1 | 3.45 | 3.45 | 3.45 | 1.6 | Nav |
| 13 | Telpa | 4 - Nedzīvojamā iekštelpa | 1 | 3.2 | 3.2 | 3.2 | 7.7 | Nav |
| 14 | Foajē, halle, bārs | 4 - Nedzīvojamā iekštelpa | 1 | 3.4 | 3.2 | 3.6 | 521.9 | Nav |
| 15 | Kāpņu telpa | 4 - Nedzīvojamā iekštelpa | 1 | 3.7 | 3.7 | 3.7 | 8.5 | Nav |
| 16 | Gaitenis | 4 - Nedzīvojamā iekštelpa | 1 | 3.7 | 3.7 | 3.7 | 10.3 | Nav |
| 17 | Trauku mazgātuve | 4 - Nedzīvojamā iekštelpa | 1 | 3.45 | 3.45 | 3.45 | 7.8 | Nav |
| 18 | Kāpņu telpa | 4 - Nedzīvojamā iekštelpa | 1 | 3.7 | 3.7 | 3.7 | 19.4 | Nav |
| 19 | Telpa | 4 - Nedzīvojamā iekštelpa | 1 | 3.7 | 3.7 | 3.7 | 2.1 | Nav |
| 20 | Garderobe | 4 - Nedzīvojamā iekštelpa | 1 | 3.7 | 3.7 | 3.7 | 16 | Nav |
| 21 | Kāpņu telpa | 4 - Nedzīvojamā iekštelpa | 1 | 3.7 | 3.7 | 3.7 | 3.3 | Nav |
| 22 | Lielā zāle | 4 - Nedzīvojamā iekštelpa | 1 | 4.35 | 4 | 4.7 | 422.4 | Nav |
| 23 | Palīgtelpa | 4 - Nedzīvojamā iekštelpa | 1 | 3 | 2.85 | 3.15 | 22 | Nav |
| 24 | Gaitenis | 4 - Nedzīvojamā iekštelpa | 1 | 3 | 2.85 | 3.15 | 18.3 | Nav |
| 25 | Gaitenis | 4 - Nedzīvojamā iekštelpa | 1 | 3.4 | 3.4 | 3.4 | 8.9 | Nav |
| 26 | Tualete | 4 - Nedzīvojamā iekštelpa | 1 | 3.4 | 3.4 | 3.4 | 11.1 | Nav |
| 27 | Tualete | 4 - Nedzīvojamā iekštelpa | 1 | 3.4 | 3.4 | 3.4 | 1.2 | Nav |
| 28 | Koridors | 4 - Nedzīvojamā iekštelpa | 1 | 2.75 | 2.75 | 2.75 | 29.2 | Nav |
| 29 | Palīgtelpa | 4 - Nedzīvojamā iekštelpa | 1 | 2.75 | 2.75 | 2.75 | 1 | Nav |
| 30 | Gaitenis | 4 - Nedzīvojamā iekštelpa | 1 | 2.75 | 2.75 | 2.75 | 2.5 | Nav |
| 31 | Gaitenis | 4 - Nedzīvojamā iekštelpa | 1 | 2.6 | 2.6 | 2.6 | 8.9 | Nav |
| 32 | Tehniskā telpa | 4 - Nedzīvojamā iekštelpa | 1 | 2.6 | 2.6 | 2.6 | 38.3 | Nav |
| 33 | Darbinieku telpa | 4 - Nedzīvojamā iekštelpa | 1 | 2.65 | 2.65 | 2.65 | 38.7 | Nav |
| 34 | Dušas telpa | 4 - Nedzīvojamā iekštelpa | 1 | 2.65 | 2.65 | 2.65 | 2.2 | Nav |
| 35 | Gaitenis | 4 - Nedzīvojamā iekštelpa | 1 | 2.65 | 2.65 | 2.65 | 2.9 | Nav |
| 36 | Tualete | 4 - Nedzīvojamā iekštelpa | 1 | 2.65 | 2.65 | 2.65 | 2.3 | Nav |
| 37 | Tualete | 4 - Nedzīvojamā iekštelpa | 1 | 2.5 | 2.5 | 2.5 | 4.1 | Nav |
| 38 | Dušas telpa | 4 - Nedzīvojamā iekštelpa | 1 | 2.5 | 2.5 | 2.5 | 7.8 | Nav |
| 39 | Grimētava | 4 - Nedzīvojamā iekštelpa | 1 | 2.5 | 2.5 | 2.5 | 22.4 | Nav |
| 40 | Grimētava | 4 - Nedzīvojamā iekštelpa | 1 | 2.75 | 2.75 | 2.75 | 19.6 | Nav |
| 41 | Grimētava | 4 - Nedzīvojamā iekštelpa | 1 | 2.75 | 2.75 | 2.75 | 34.8 | Nav |
| 42 | Gaitenis | 4 - Nedzīvojamā iekštelpa | 1 | 2.75 | 2.75 | 2.75 | 2.3 | Nav |
| 43 | Kāpņu telpa | 4 - Nedzīvojamā iekštelpa | 1 | 3.6 | 3.6 | 3.6 | 11.2 | Nav |
| 44 | Virtuve | 4 - Nedzīvojamā iekštelpa | 1 | 2.95 | 2.95 | 2.95 | 41.9 | Nav |
| 45 | Gaitenis | 4 - Nedzīvojamā iekštelpa | 1 | 3.6 | 3.6 | 3.6 | 5.9 | Nav |
| 46 | Elektrosadales telpa | 4 - Nedzīvojamā iekštelpa | 1 | 3.6 | 3.6 | 3.6 | 10.7 | Nav |
| 47 | Gaitenis | 4 - Nedzīvojamā iekštelpa | 1 | 3.45 | 3.45 | 3.45 | 5.8 | Nav |
| 48 | Sanitāri tehniskā telpa | 4 - Nedzīvojamā iekštelpa | 1 | 3.2 | 3.2 | 3.2 | 3.6 | Nav |
| 49 | Tualete | 4 - Nedzīvojamā iekštelpa | 1 | 3.2 | 3.2 | 3.2 | 3.1 | Nav |
| 50 | Dušas telpa | 4 - Nedzīvojamā iekštelpa | 1 | 3.2 | 3.2 | 3.2 | 4.5 | Nav |
| 51 | Gaitenis | 4 - Nedzīvojamā iekštelpa | 1 | 3.2 | 3.2 | 3.2 | 6.7 | Nav |
| 52 | Virtuve | 4 - Nedzīvojamā iekštelpa | 1 | 3.2 | 3.2 | 3.2 | 29.9 | Nav |
| 53 | Gaitenis | 4 - Nedzīvojamā iekštelpa | 1 | 3.2 | 3.2 | 3.2 | 0.9 | Nav |
| 54 | Darbnīca | 4 - Nedzīvojamā iekštelpa | 1 | 3.2 | 3.2 | 3.2 | 26.9 | Nav |
| 55 | Tehniskā telpa | 4 - Nedzīvojamā iekštelpa | 1 | 3.45 | 3.45 | 3.45 | 68.1 | Nav |
| 56 | Kāpņu telpa | 4 - Nedzīvojamā iekštelpa | 1 | 3.2 | 3.2 | 3.2 | 35.2 | Nav |
| 57 | Tualete | 4 - Nedzīvojamā iekštelpa | 1 | 2.5 | 2.5 | 2.5 | 2.6 | Nav |
| 58 | Gaitenis | 4 - Nedzīvojamā iekštelpa | 1 | 3 | 3 | 3 | 2.9 | Nav |
| 59 | Kabinets | 4 - Nedzīvojamā iekštelpa | 1 | 2.5 | 2.5 | 2.5 | 14.8 | Nav |
| 60 | Tehniskā telpa | 4 - Nedzīvojamā iekštelpa | 1 | 2.6 | 2.6 | 2.6 | 18.8 | Nav |
| 61 | Tehniskā telpa | 4 - Nedzīvojamā iekštelpa | 1 | 2.6 | 2.6 | 2.6 | 1.5 | Nav |
| 62 | Vestibils | 4 - Nedzīvojamā iekštelpa | 1 | 2.95 | 2.95 | 2.95 | 11.4 | Nav |
| 63 | Muzikālais klubs | 4 - Nedzīvojamā iekštelpa | 1 | 3 | 3 | 3 | 230.4 | Nav |
| 64 | Tualete | 4 - Nedzīvojamā iekštelpa | 1 | 2.7 | 2.7 | 2.7 | 2.3 | Nav |
| 65 | Tualete | 4 - Nedzīvojamā iekštelpa | 1 | 2.7 | 2.7 | 2.7 | 2.3 | Nav |
| 66 | Tualete | 4 - Nedzīvojamā iekštelpa | 1 | 2.7 | 2.7 | 2.7 | 2.5 | Nav |
| 67 | Mākslinieku telpa | 4 - Nedzīvojamā iekštelpa | 2 | 2.6 | 2.6 | 2.6 | 19.7 | Nav |
| 68 | Garderobe | 4 - Nedzīvojamā iekštelpa | 2 | 2.8 | 2.8 | 2.8 | 17.7 | Nav |
| 69 | Zāle | 4 - Nedzīvojamā iekštelpa | 2 | 4.7 | 4.7 | 4.7 | 274.9 | Nav |
| 70 | Gaitenis | 4 - Nedzīvojamā iekštelpa | 2 | 2.6 | 2.6 | 2.6 | 2.8 | Nav |
| 71 | Palīgtelpa | 4 - Nedzīvojamā iekštelpa | 2 | 2.6 | 2.6 | 2.6 | 2.5 | Nav |
| 72 | Tualete, dušas telpa | 4 - Nedzīvojamā iekštelpa | 2 | 2.6 | 2.6 | 2.6 | 6 | Nav |
| 73 | Tualete | 4 - Nedzīvojamā iekštelpa | 2 | 2.6 | 2.6 | 2.6 | 16.8 | Nav |
| 74 | Gaitenis | 4 - Nedzīvojamā iekštelpa | 2 | 2.6 | 2.6 | 2.6 | 15.4 | Nav |
| 75 | Tualete | 4 - Nedzīvojamā iekštelpa | 2 | 2.6 | 2.6 | 2.6 | 17.8 | Nav |

| Numurs | Nosaukums | Veids | Stāvs | Augstums (m) | Mazākais augstums (m) | Lielākais augstums (m) | Platība (m ²) | Eksploatācijā pieņemšanas gads(-i) |
|--------|---|---------------------------|-------|--------------|--------------------------|---------------------------|------------------------------|--|
| 76 | Tehniskā telpa | 4 - Nedzīvojamā iekštelpa | 2 | 4.7 | 4.7 | 4.7 | 4.8 | Nav |
| 77 | Gaitenis | 4 - Nedzīvojamā iekštelpa | 2 | 2.95 | 2.95 | 2.95 | 21.1 | Nav |
| 78 | Gaitenis | 4 - Nedzīvojamā iekštelpa | 2 | 2.95 | 2.95 | 2.95 | 14.6 | Nav |
| 79 | Kāpņu telpa | 4 - Nedzīvojamā iekštelpa | 2 | 3.4 | 3.4 | 3.4 | 13.9 | Nav |
| 80 | Gaitenis | 4 - Nedzīvojamā iekštelpa | 2 | 3.4 | 3.4 | 3.4 | 97.2 | Nav |
| 81 | Tualete | 4 - Nedzīvojamā iekštelpa | 2 | 3.3 | 3.3 | 3.3 | 8.3 | Nav |
| 82 | Gaitenis | 4 - Nedzīvojamā iekštelpa | 2 | 3.3 | 3.3 | 3.3 | 17.5 | Nav |
| 83 | Tualete | 4 - Nedzīvojamā iekštelpa | 2 | 2.6 | 2.6 | 2.6 | 4.4 | Nav |
| 84 | Priekštelpa | 4 - Nedzīvojamā iekštelpa | 2 | 2.9 | 2.9 | 2.9 | 35.8 | Nav |
| 85 | Tualete | 4 - Nedzīvojamā iekštelpa | 2 | 2.55 | 2.55 | 2.55 | 2.3 | Nav |
| 86 | Tualete | 4 - Nedzīvojamā iekštelpa | 2 | 2.55 | 2.55 | 2.55 | 2.4 | Nav |
| 87 | Tualete | 4 - Nedzīvojamā iekštelpa | 2 | 2.55 | 2.55 | 2.55 | 2.5 | Nav |
| 88 | Tualete | 4 - Nedzīvojamā iekštelpa | 2 | 2.55 | 2.55 | 2.55 | 2.7 | Nav |
| 89 | Tualete | 4 - Nedzīvojamā iekštelpa | 2 | 2.55 | 2.55 | 2.55 | 3.4 | Nav |
| 90 | Tualete | 4 - Nedzīvojamā iekštelpa | 2 | 2.9 | 2.9 | 2.9 | 6.2 | Nav |
| 91 | Gaitenis | 4 - Nedzīvojamā iekštelpa | 2 | 2.9 | 2.9 | 2.9 | 12.9 | Nav |
| 92 | Gaitenis | 4 - Nedzīvojamā iekštelpa | 2 | 3.3 | 3.3 | 3.3 | 13.5 | Nav |
| 93 | Gaitenis | 4 - Nedzīvojamā iekštelpa | 2 | 3.3 | 3.3 | 3.3 | 11.1 | Nav |
| 94 | Grimētava | 4 - Nedzīvojamā iekštelpa | 2 | 3.3 | 3.3 | 3.3 | 54.6 | Nav |
| 95 | Tualete | 4 - Nedzīvojamā iekštelpa | 2 | 3.3 | 3.3 | 3.3 | 4.4 | Nav |
| 96 | Priekštelpa | 4 - Nedzīvojamā iekštelpa | 2 | 3.3 | 3.3 | 3.3 | 3.9 | Nav |
| 97 | Dušas telpa | 4 - Nedzīvojamā iekštelpa | 2 | 3.3 | 3.3 | 3.3 | 4.9 | Nav |
| 98 | Personāla telpa | 4 - Nedzīvojamā iekštelpa | 2 | 2.5 | 2.5 | 2.5 | 46.5 | Nav |
| 99 | Ģērbtuve | 4 - Nedzīvojamā iekštelpa | 2 | 3.2 | 3.2 | 3.2 | 12.5 | Nav |
| 100 | Dušas telpa | 4 - Nedzīvojamā iekštelpa | 2 | 2.5 | 2.5 | 2.5 | 1.9 | Nav |
| 101 | Tualete | 4 - Nedzīvojamā iekštelpa | 2 | 2.5 | 2.5 | 2.5 | 2 | Nav |
| 102 | Priekštelpa | 4 - Nedzīvojamā iekštelpa | 2 | 2.5 | 2.5 | 2.5 | 1.9 | Nav |
| 103 | Gaitenis | 4 - Nedzīvojamā iekštelpa | 2 | 2.5 | 2.5 | 2.5 | 1.8 | Nav |
| 104 | Kāpņu telpa | 4 - Nedzīvojamā iekštelpa | 2 | 3 | 3 | 3 | 11.3 | Nav |
| 105 | Gaitenis | 4 - Nedzīvojamā iekštelpa | 2 | 2.5 | 2.5 | 2.5 | 1.4 | Nav |
| 106 | Gaitenis | 4 - Nedzīvojamā iekštelpa | 2 | 2.5 | 2.5 | 2.5 | 2.8 | Nav |
| 107 | Tualete | 4 - Nedzīvojamā iekštelpa | 2 | 2.5 | 2.5 | 2.5 | 2.3 | Nav |
| 108 | Dušas telpa | 4 - Nedzīvojamā iekštelpa | 2 | 2.5 | 2.5 | 2.5 | 2.3 | Nav |
| 109 | Gaitenis | 4 - Nedzīvojamā iekštelpa | 2 | 3.05 | 3.05 | 3.05 | 5.6 | Nav |
| 110 | Kabinets | 4 - Nedzīvojamā iekštelpa | 2 | 3 | 3 | 3 | 10.7 | Nav |
| 111 | Tualete | 4 - Nedzīvojamā iekštelpa | 2 | 2.2 | 2.2 | 2.2 | 3.3 | Nav |
| 112 | Ģērbtuve | 4 - Nedzīvojamā iekštelpa | 2 | 3 | 3 | 3 | 17.1 | Nav |
| 113 | Virtuve | 4 - Nedzīvojamā iekštelpa | 2 | 3.05 | 3.05 | 3.05 | 86 | Nav |
| 114 | Virtuve | 4 - Nedzīvojamā iekštelpa | 2 | 3.05 | 3.05 | 3.05 | 10.8 | Nav |
| 115 | Gaitenis | 4 - Nedzīvojamā iekštelpa | 2 | 3.2 | 3.2 | 3.2 | 12.8 | Nav |
| 116 | Noliktava | 4 - Nedzīvojamā iekštelpa | 2 | 3.75 | 3.75 | 3.75 | 40.2 | Nav |
| 117 | Gaitenis | 4 - Nedzīvojamā iekštelpa | 2 | 3.75 | 3.75 | 3.75 | 9.8 | Nav |
| 118 | Kāpņu telpa | 4 - Nedzīvojamā iekštelpa | 2 | 3 | 3 | 3 | 6 | Nav |
| 119 | Gaitenis | 4 - Nedzīvojamā iekštelpa | 2 | 3.05 | 3.05 | 3.05 | 16.5 | Nav |
| 120 | Priekštelpa | 4 - Nedzīvojamā iekštelpa | 2 | 2.65 | 2.65 | 2.65 | 7.5 | Nav |
| 121 | Kāpņu telpa | 4 - Nedzīvojamā iekštelpa | 2 | 3.3 | 3.3 | 3.3 | 15.3 | Nav |
| 122 | Palīgtelpa | 4 - Nedzīvojamā iekštelpa | 2 | 2.65 | 2.65 | 2.65 | 9.7 | Nav |
| 123 | Lielā zāle ar skatuvi, variete zāle ar skatuvi | 4 - Nedzīvojamā iekštelpa | 2 | 5.85 | 5.25 | 6.45 | 784 | Nav |
| 124 | Priekštelpa | 4 - Nedzīvojamā iekštelpa | 2 | 2.65 | 2.65 | 2.65 | 3.3 | Nav |
| 125 | Saimniecības telpa | 4 - Nedzīvojamā iekštelpa | 2 | 2.65 | 2.65 | 2.65 | 15.3 | Nav |
| 126 | Gaitenis,priekštelpa | 4 - Nedzīvojamā iekštelpa | 2 | 3.4 | 3.4 | 3.4 | 127.4 | Nav |
| 129 | Kāpņu telpa | 4 - Nedzīvojamā iekštelpa | 2 | 3.4 | 3.4 | 3.4 | 14.7 | Nav |
| 130 | Kāpņu telpa | 4 - Nedzīvojamā iekštelpa | 2 | 2.75 | 2.75 | 2.75 | 14.2 | Nav |
| 131 | Tehniskā telpa | 4 - Nedzīvojamā iekštelpa | 2 | 1.75 | 1.75 | 1.75 | 46 | Nav |
| 132 | Tehniskā telpa | 4 - Nedzīvojamā iekštelpa | 2 | 2.75 | 2.75 | 2.75 | 55.5 | Nav |
| 133 | Kāpņu telpa | 4 - Nedzīvojamā iekštelpa | 2 | 2.75 | 2.75 | 2.75 | 13.6 | Nav |
| 134 | Balkons | 4 - Nedzīvojamā iekštelpa | 2 | 2.76 | 2.28 | 3.24 | 211.4 | Nav |
| 135 | Priekštelpa | 4 - Nedzīvojamā iekštelpa | 2 | 3.6 | 3.6 | 3.6 | 13.5 | Nav |
| 136 | Priekštelpa | 4 - Nedzīvojamā iekštelpa | 3 | 3.6 | 3.6 | 3.6 | 5.5 | Nav |
| 137 | Kāpņu telpa | 4 - Nedzīvojamā iekštelpa | 3 | 3.55 | 3.55 | 3.55 | 16.1 | Nav |
| 138 | Kāpņu telpa | 4 - Nedzīvojamā iekštelpa | 3 | 2.65 | 2.65 | 2.65 | 5.2 | Nav |
| 139 | Kāpņu telpa | 4 - Nedzīvojamā iekštelpa | 3 | 4 | 4 | 4 | 12.8 | Nav |
| 140 | Saimniecības telpa | 4 - Nedzīvojamā iekštelpa | 3 | 4 | 4 | 4 | 17.5 | Nav |
| 141 | Dušas telpa | 4 - Nedzīvojamā iekštelpa | 3 | 2.65 | 2.65 | 2.65 | 2.6 | Nav |
| 142 | Tualete | 4 - Nedzīvojamā iekštelpa | 3 | 2.65 | 2.65 | 2.65 | 1.2 | Nav |
| 143 | Palīgtelpa | 4 - Nedzīvojamā iekštelpa | 3 | 2.65 | 2.65 | 2.65 | 5.4 | Nav |
| 144 | Palīgtelpa | 4 - Nedzīvojamā iekštelpa | 3 | 2.65 | 2.65 | 2.65 | 19.6 | Nav |
| 145 | Tualete | 4 - Nedzīvojamā iekštelpa | 3 | 2.6 | 2.6 | 2.6 | 3.2 | Nav |
| 146 | Tualete | 4 - Nedzīvojamā iekštelpa | 3 | 2.6 | 2.6 | 2.6 | 3.2 | Nav |

| Numurs | Nosaukums | Veids | Stāvs | Augstums (m) | Mazākais augstums (m) | Lielākais augstums (m) | Platība (m ²) | Eksploatācijā pieņemšanas gads(-i) |
|--------|-------------------------|---------------------------|-------|--------------|--------------------------|---------------------------|------------------------------|--|
| 147 | Tualete | 4 - Nedzīvojamā iekštelpa | 3 | 2.6 | 2.6 | 2.6 | 3 | Nav |
| 148 | Tualete | 4 - Nedzīvojamā iekštelpa | 3 | 2.6 | 2.6 | 2.6 | 2.9 | Nav |
| 149 | Tualete | 4 - Nedzīvojamā iekštelpa | 3 | 2.6 | 2.6 | 2.6 | 2.7 | Nav |
| 150 | Priekštelpa | 4 - Nedzīvojamā iekštelpa | 3 | 3.2 | 3.2 | 3.2 | 21 | Nav |
| 151 | Kazino telpa | 4 - Nedzīvojamā iekštelpa | 3 | 3.2 | 3.2 | 3.2 | 65.1 | Nav |
| 152 | Kāpņu telpa | 4 - Nedzīvojamā iekštelpa | 3 | 3.2 | 3.2 | 3.2 | 11.6 | Nav |
| 153 | Gaitenis | 4 - Nedzīvojamā iekštelpa | 3 | 3.45 | 3.45 | 3.45 | 4.5 | Nav |
| 154 | Personāla telpa | 4 - Nedzīvojamā iekštelpa | 3 | 3.45 | 3.45 | 3.45 | 21.1 | Nav |
| 155 | Personāla telpa | 4 - Nedzīvojamā iekštelpa | 3 | 3.45 | 3.45 | 3.45 | 7.8 | Nav |
| 156 | Gaitenis | 4 - Nedzīvojamā iekštelpa | 3 | 3.45 | 3.45 | 3.45 | 3.1 | Nav |
| 157 | Gaitenis | 4 - Nedzīvojamā iekštelpa | 3 | 3.45 | 3.45 | 3.45 | 3.5 | Nav |
| 158 | Noliktava | 4 - Nedzīvojamā iekštelpa | 3 | 3.45 | 3.45 | 3.45 | 7.8 | Nav |
| 159 | Dušas telpa | 4 - Nedzīvojamā iekštelpa | 3 | 3.45 | 3.45 | 3.45 | 1.5 | Nav |
| 160 | Tualete | 4 - Nedzīvojamā iekštelpa | 3 | 3.45 | 3.45 | 3.45 | 2.8 | Nav |
| 161 | Gaitenis | 4 - Nedzīvojamā iekštelpa | 3 | 3.45 | 3.45 | 3.45 | 2.2 | Nav |
| 162 | Kāpņu telpa | 4 - Nedzīvojamā iekštelpa | 3 | 3.6 | 3.6 | 3.6 | 12.5 | Nav |
| 163 | Gaitenis | 4 - Nedzīvojamā iekštelpa | 3 | 3.35 | 3.35 | 3.35 | 3.4 | Nav |
| 164 | Skaitīšanas telpa | 4 - Nedzīvojamā iekštelpa | 3 | 3.35 | 3.35 | 3.35 | 8.5 | Nav |
| 165 | Kazino telpa | 4 - Nedzīvojamā iekštelpa | 3 | 3.35 | 3.35 | 3.35 | 153.5 | Nav |
| 166 | Kāpņu telpa | 4 - Nedzīvojamā iekštelpa | 3 | 2.5 | 2.5 | 2.5 | 2.9 | Nav |
| 167 | Terase | 5 - Nedzīvojamā ārtelpa | 3 | Nav | Nav | Nav | 88.2 | Nav |
| 168 | Kāpņu telpa | 4 - Nedzīvojamā iekštelpa | 3 | 2.5 | 2.5 | 2.5 | 3.1 | Nav |
| 169 | Tehniskā telpa | 4 - Nedzīvojamā iekštelpa | 3 | 3.35 | 3.35 | 3.35 | 330.8 | Nav |
| 170 | Terase | 5 - Nedzīvojamā ārtelpa | 3 | Nav | Nav | Nav | 52.7 | Nav |
| 171 | Tehniskā telpa | 4 - Nedzīvojamā iekštelpa | 3 | 3.1 | 3.1 | 3.1 | 251.8 | Nav |
| 172 | Kāpņu telpa | 4 - Nedzīvojamā iekštelpa | 3 | 3 | 3 | 3 | 20.1 | Nav |
| 173 | Personāla telpa | 4 - Nedzīvojamā iekštelpa | 3 | 2.9 | 2.9 | 2.9 | 8.9 | Nav |
| 174 | Gaitenis | 4 - Nedzīvojamā iekštelpa | 3 | 2.9 | 2.9 | 2.9 | 11.4 | Nav |
| 175 | Personāla telpa | 4 - Nedzīvojamā iekštelpa | 3 | 2.9 | 2.9 | 2.9 | 9.6 | Nav |
| 176 | Tehniskā telpa | 4 - Nedzīvojamā iekštelpa | 4 | 2.95 | 2.95 | 2.95 | 5.6 | Nav |
| 177 | Kāpņu telpa | 4 - Nedzīvojamā iekštelpa | 4 | 3 | 3 | 3 | 20 | Nav |
| 178 | Kāpņu telpa | 4 - Nedzīvojamā iekštelpa | 4 | 3 | 3 | 3 | 12.7 | Nav |
| 179 | Angļu istaba | 4 - Nedzīvojamā iekštelpa | 4 | 5.6 | 5.6 | 5.6 | 180.8 | Nav |
| 180 | Biljardu zāle | 4 - Nedzīvojamā iekštelpa | 4 | 3.3 | 3.3 | 3.3 | 60.1 | Nav |
| 181 | Palīgtelpa | 4 - Nedzīvojamā iekštelpa | 4 | 3.3 | 3.3 | 3.3 | 5.2 | Nav |
| 182 | Kāpņu telpa | 4 - Nedzīvojamā iekštelpa | 4 | 3.3 | 3.3 | 3.3 | 2.4 | Nav |
| 183 | Tehniskā telpa | 4 - Nedzīvojamā iekštelpa | 4 | 4.4 | 4.4 | 4.4 | 167.7 | Nav |
| 184 | Kāpņu telpa | 4 - Nedzīvojamā iekštelpa | 4 | 2.4 | 2.4 | 2.4 | 19.8 | Nav |
| 185 | Palīgtelpa | 4 - Nedzīvojamā iekštelpa | 4 | 2.9 | 2.9 | 2.9 | 5.4 | Nav |
| 186 | Kāpņu telpa | 4 - Nedzīvojamā iekštelpa | 4 | 2.9 | 2.9 | 2.9 | 49.1 | Nav |
| 187 | Gaitenis | 4 - Nedzīvojamā iekštelpa | 4 | 3.1 | 3.1 | 3.1 | 12.8 | Nav |
| 188 | Kabinets | 4 - Nedzīvojamā iekštelpa | 4 | 3.1 | 3.1 | 3.1 | 235.9 | Nav |
| 189 | Saimniecības telpa | 4 - Nedzīvojamā iekštelpa | 4 | 2.6 | 2.6 | 2.6 | 26.6 | Nav |
| 190 | Palīgtelpa | 4 - Nedzīvojamā iekštelpa | 4 | 4.75 | 4.75 | 4.75 | 5.5 | Nav |
| 191 | Priekštelpa | 4 - Nedzīvojamā iekštelpa | 4 | 2.6 | 2.6 | 2.6 | 4.3 | Nav |
| 192 | Tualete | 4 - Nedzīvojamā iekštelpa | 4 | 2.6 | 2.6 | 2.6 | 1.5 | Nav |
| 193 | Tualete | 4 - Nedzīvojamā iekštelpa | 4 | 2.6 | 2.6 | 2.6 | 1.5 | Nav |
| 194 | Sanitāri tehniskā telpa | 4 - Nedzīvojamā iekštelpa | 4 | 2.6 | 2.6 | 2.6 | 5.2 | Nav |
| 195 | Kāpņu telpa | 4 - Nedzīvojamā iekštelpa | 4 | 2.6 | 2.6 | 2.6 | 33.3 | Nav |
| 196 | Kāpņu telpa | 4 - Nedzīvojamā iekštelpa | 5 | 2.5 | 2.5 | 2.5 | 6 | Nav |
| 197 | Kabinets | 4 - Nedzīvojamā iekštelpa | 5 | 2.5 | 2.5 | 2.5 | 30.7 | Nav |
| 198 | Kabinets | 4 - Nedzīvojamā iekštelpa | 5 | 3.1 | 3.1 | 3.1 | 190.3 | Nav |
| 199 | Sanitāri tehniskā telpa | 4 - Nedzīvojamā iekštelpa | 5 | 3.1 | 3.1 | 3.1 | 16.6 | Nav |
| 200 | Kāpņu telpa | 4 - Nedzīvojamā iekštelpa | 5 | 4.75 | 4.75 | 4.75 | 20.1 | Nav |
| 201 | Kāpņu telpa | 4 - Nedzīvojamā iekštelpa | -1 | 2.85 | 2.85 | 2.85 | 3.7 | Nav |
| 202 | Palīgtelpa | 4 - Nedzīvojamā iekštelpa | -1 | 2.85 | 2.85 | 2.85 | 13.1 | Nav |
| 203 | Tehniskā telpa | 4 - Nedzīvojamā iekštelpa | -1 | 2.85 | 2.85 | 2.85 | 2.1 | Nav |
| 204 | Tehniskā telpa | 4 - Nedzīvojamā iekštelpa | -1 | 2.85 | 2.85 | 2.85 | 20.8 | Nav |
| 205 | Gaitenis | 4 - Nedzīvojamā iekštelpa | -1 | 2.85 | 2.85 | 2.85 | 49.7 | Nav |
| 206 | Palīgtelpa | 4 - Nedzīvojamā iekštelpa | -1 | 2.85 | 2.85 | 2.85 | 7.6 | Nav |
| 207 | Palīgtelpa | 4 - Nedzīvojamā iekštelpa | -1 | 2.25 | 2.25 | 2.25 | 4.1 | Nav |
| 208 | Palīgtelpa | 4 - Nedzīvojamā iekštelpa | -1 | 2.25 | 2.25 | 2.25 | 5.9 | Nav |
| 209 | Kāpņu telpa | 4 - Nedzīvojamā iekštelpa | -1 | 2.35 | 2.35 | 2.35 | 6.9 | Nav |
| 210 | Palīgtelpa | 4 - Nedzīvojamā iekštelpa | -1 | 2.25 | 2.25 | 2.25 | 8.4 | Nav |
| 211 | Palīgtelpa | 4 - Nedzīvojamā iekštelpa | -1 | 2.25 | 2.25 | 2.25 | 9.1 | Nav |
| 212 | Palīgtelpa | 4 - Nedzīvojamā iekštelpa | -1 | 2.25 | 2.25 | 2.25 | 8.3 | Nav |
| 213 | Elektrosadales telpa | 4 - Nedzīvojamā iekštelpa | -1 | 2.25 | 2.25 | 2.25 | 6.5 | Nav |
| 214 | Tehniskā telpa | 4 - Nedzīvojamā iekštelpa | -1 | 2.5 | 2.5 | 2.5 | 23.6 | Nav |

| Numurs | Nosaukums | Veids | Stāvs | Augstums (m) | Mazākais augstums (m) | Lielākais augstums (m) | Platība (m ²) | Eksploatācija pieņemšanas gads(-i) |
|--------|--------------------|---------------------------|-------|--------------|--------------------------|---------------------------|------------------------------|--|
| 215 | Tehniskā telpa | 4 - Nedzīvojamā iekštelpa | -1 | 2.5 | 2.5 | 2.5 | 10.5 | Nav |
| 216 | Tehniskā telpa | 4 - Nedzīvojamā iekštelpa | -1 | 2.2 | 2.2 | 2.2 | 20.6 | Nav |
| 217 | Grimētava | 4 - Nedzīvojamā iekštelpa | -1 | 2.8 | 2.8 | 2.8 | 63.5 | Nav |
| 218 | Gaitenis | 4 - Nedzīvojamā iekštelpa | -1 | 2.25 | 2.25 | 2.25 | 1.8 | Nav |
| 219 | Gaitenis | 4 - Nedzīvojamā iekštelpa | -1 | 2.25 | 2.25 | 2.25 | 96.5 | Nav |
| 220 | Gaitenis | 4 - Nedzīvojamā iekštelpa | -1 | 2.75 | 2.75 | 2.75 | 2.3 | Nav |
| 221 | Ģērbtuve | 4 - Nedzīvojamā iekštelpa | -1 | 2.75 | 2.75 | 2.75 | 19.8 | Nav |
| 222 | Gaitenis | 4 - Nedzīvojamā iekštelpa | -1 | 2.75 | 2.75 | 2.75 | 1.6 | Nav |
| 223 | Tualete | 4 - Nedzīvojamā iekštelpa | -1 | 2.75 | 2.75 | 2.75 | 1.3 | Nav |
| 224 | Dušas telpa | 4 - Nedzīvojamā iekštelpa | -1 | 2.75 | 2.75 | 2.75 | 2 | Nav |
| 225 | Dušas telpa | 4 - Nedzīvojamā iekštelpa | -1 | 2.75 | 2.75 | 2.75 | 2.4 | Nav |
| 226 | Saimniecības telpa | 4 - Nedzīvojamā iekštelpa | -1 | 2.5 | 2.5 | 2.5 | 9.7 | Nav |
| 227 | Tehniskā telpa | 4 - Nedzīvojamā iekštelpa | -1 | 3 | 3 | 3 | 133.6 | Nav |
| 228 | Tehniskā telpa | 4 - Nedzīvojamā iekštelpa | -1 | 2.85 | 2.85 | 2.85 | 23.3 | Nav |
| 229 | Gaitenis | 4 - Nedzīvojamā iekštelpa | -1 | 3.6 | 3.6 | 3.6 | 8.5 | Nav |
| 230 | Gaitenis | 4 - Nedzīvojamā iekštelpa | -1 | 4.05 | 4.05 | 4.05 | 7 | Nav |
| 231 | Kāpņu telpa | 4 - Nedzīvojamā iekštelpa | -1 | 3.65 | 3.65 | 3.65 | 9.4 | Nav |
| 232 | Kāpņu telpa | 4 - Nedzīvojamā iekštelpa | -1 | 2.55 | 2.55 | 2.55 | 3.6 | Nav |
| 233 | Gaitenis | 4 - Nedzīvojamā iekštelpa | -1 | 3.65 | 3.65 | 3.65 | 2.6 | Nav |
| 234 | Saimniecības telpa | 4 - Nedzīvojamā iekštelpa | -1 | 3.65 | 3.65 | 3.65 | 1.7 | Nav |
| 235 | Tehniskā telpa | 4 - Nedzīvojamā iekštelpa | -1 | 2.65 | 2.65 | 2.65 | 15 | Nav |
| 236 | Tehniskā telpa | 4 - Nedzīvojamā iekštelpa | -1 | 3.4 | 3.4 | 3.4 | 36.5 | Nav |
| 237 | Sūkņu telpa | 4 - Nedzīvojamā iekštelpa | -1 | 3 | 3 | 3 | 25.8 | Nav |
| 238 | Saimniecības telpa | 4 - Nedzīvojamā iekštelpa | -1 | 3.6 | 3.6 | 3.6 | 8.1 | Nav |
| 239 | Tehniskā telpa | 4 - Nedzīvojamā iekštelpa | -1 | 2.7 | 2.7 | 2.7 | 10.8 | Nav |
| 240 | Personāla telpa | 4 - Nedzīvojamā iekštelpa | -1 | 2.35 | 2.35 | 2.35 | 17.4 | Nav |
| 241 | Personāla telpa | 4 - Nedzīvojamā iekštelpa | -1 | 2.35 | 2.35 | 2.35 | 5.5 | Nav |
| 242 | Gaitenis | 4 - Nedzīvojamā iekštelpa | -1 | 2.35 | 2.35 | 2.35 | 2.2 | Nav |
| 243 | Personāla telpa | 4 - Nedzīvojamā iekštelpa | -1 | 2.35 | 2.35 | 2.35 | 24.8 | Nav |
| 244 | Dušas telpa | 4 - Nedzīvojamā iekštelpa | -1 | 2.35 | 2.35 | 2.35 | 3.4 | Nav |
| 245 | Personāla telpa | 4 - Nedzīvojamā iekštelpa | -1 | 2.35 | 2.35 | 2.35 | 23.1 | Nav |
| 246 | Tehniskā telpa | 4 - Nedzīvojamā iekštelpa | -1 | 2.35 | 2.35 | 2.35 | 4.2 | Nav |
| 247 | Siltummezgls | 4 - Nedzīvojamā iekštelpa | -1 | 2.35 | 2.35 | 2.35 | 14.5 | Nav |
| 248 | Tehniskā telpa | 4 - Nedzīvojamā iekštelpa | -1 | 2.35 | 2.35 | 2.35 | 12.6 | Nav |
| 249 | Tehniskā telpa | 4 - Nedzīvojamā iekštelpa | -1 | 2.35 | 2.35 | 2.35 | 24.9 | Nav |
| 250 | Tehniskā telpa | 4 - Nedzīvojamā iekštelpa | -1 | 3.25 | 3.25 | 3.25 | 26.5 | Nav |
| 251 | Tehniskā telpa | 4 - Nedzīvojamā iekštelpa | -1 | 3.25 | 3.25 | 3.25 | 12.8 | Nav |
| 252 | Tehniskā telpa | 4 - Nedzīvojamā iekštelpa | -1 | 3.25 | 3.25 | 3.25 | 10.6 | Nav |
| 253 | Gaitenis | 4 - Nedzīvojamā iekštelpa | -1 | 3.25 | 3.25 | 3.25 | 2.7 | Nav |
| 254 | Kāpņu telpa | 4 - Nedzīvojamā iekštelpa | -1 | 3.25 | 3.25 | 3.25 | 12 | Nav |
| 255 | Saimniecības telpa | 4 - Nedzīvojamā iekštelpa | 3 | 3.2 | 3.2 | 3.2 | 23 | Nav |
| 256 | Kazino zāle | 4 - Nedzīvojamā iekštelpa | 2 | 3.2 | 3.2 | 3.2 | 158.1 | Nav |
| 257 | Kase | 4 - Nedzīvojamā iekštelpa | 2 | 2.8 | 2.8 | 2.8 | 8.8 | Nav |
| 258 | Tualete | 4 - Nedzīvojamā iekštelpa | 2 | 2.8 | 2.8 | 2.8 | 3.4 | Nav |
| 259 | Skaitīšanas telpa | 4 - Nedzīvojamā iekštelpa | 2 | 2.8 | 2.8 | 2.8 | 31.4 | Nav |
| 260 | Tehniskā telpa | 4 - Nedzīvojamā iekštelpa | 2 | 2.8 | 2.8 | 2.8 | 4.7 | Nav |
| 261 | Tehniskā telpa | 4 - Nedzīvojamā iekštelpa | 2 | 2.8 | 2.8 | 2.8 | 5.8 | Nav |
| 262 | Trauku mazgātuve | 4 - Nedzīvojamā iekštelpa | 2 | 2.8 | 2.8 | 2.8 | 20.4 | Nav |
| 263 | Rekreācijas telpa | 4 - Nedzīvojamā iekštelpa | 2 | 2.7 | 2.7 | 2.7 | 39.9 | Nav |
| 264 | Gaitenis | 4 - Nedzīvojamā iekštelpa | 2 | 3.4 | 3.4 | 3.4 | 5 | Nav |
| 265 | Balkons | 4 - Nedzīvojamā iekštelpa | 2 | 2.65 | 2.65 | 2.65 | 51.4 | Nav |
| 266 | Atpūtas telpa | 4 - Nedzīvojamā iekštelpa | 2 | 1.96 | 1.96 | 1.96 | 12 | Nav |
| 267 | Atpūtas telpa | 4 - Nedzīvojamā iekštelpa | 2 | 2.17 | 2.17 | 2.17 | 12.5 | Nav |
| 268 | Atpūtas telpa | 4 - Nedzīvojamā iekštelpa | 2 | 2.42 | 2.42 | 2.42 | 12.3 | Nav |
| 269 | Atpūtas telpa | 4 - Nedzīvojamā iekštelpa | 2 | 2.29 | 2.29 | 2.29 | 11.2 | Nav |
| 270 | Atpūtas telpa | 4 - Nedzīvojamā iekštelpa | 2 | 2.15 | 2.15 | 2.15 | 5.9 | Nav |
| 271 | Atpūtas telpa | 4 - Nedzīvojamā iekštelpa | 2 | 1.96 | 1.96 | 1.96 | 10.4 | Nav |

17.2. Telpu grupas kadastra apzīmējums:.....01000280049002003

| Numurs | Nosaukums | Veids | Stāvs | Augstums (m) | Mazākais augstums (m) | Lielākais augstums (m) | Platība (m ²) | Eksploatācija pieņemšanas gads(-i) |
|--------|-------------------|---------------------------|-------|--------------|--------------------------|---------------------------|------------------------------|--|
| 1 | Rekreācijas telpa | 4 - Nedzīvojamā iekštelpa | 1 | 4.2 | Nav | Nav | 39.9 | Nav |

18. Labiekārtojumi

18.1. Būves kadastra apzīmējums.....01000280049002

| Reģistrētie labiekārtojumi | | Noteikšanas veids (ja ir) | Apjoms (ja ir) |
|---|--|---------------------------|----------------|
| Apkure. Centralizētā | | Apvidū ir konstatēts | |
| Aukstā ūdens apgāde. Centralizētā | | Apvidū ir konstatēts | |
| Citi, iepriekš neklasificēti, labiekārtojumi. Pods / pīsuārs / bidē | | Apvidū ir konstatēts | |
| Citi, iepriekš neklasificēti, labiekārtojumi. Vanna / duša | | Apvidū ir konstatēts | |

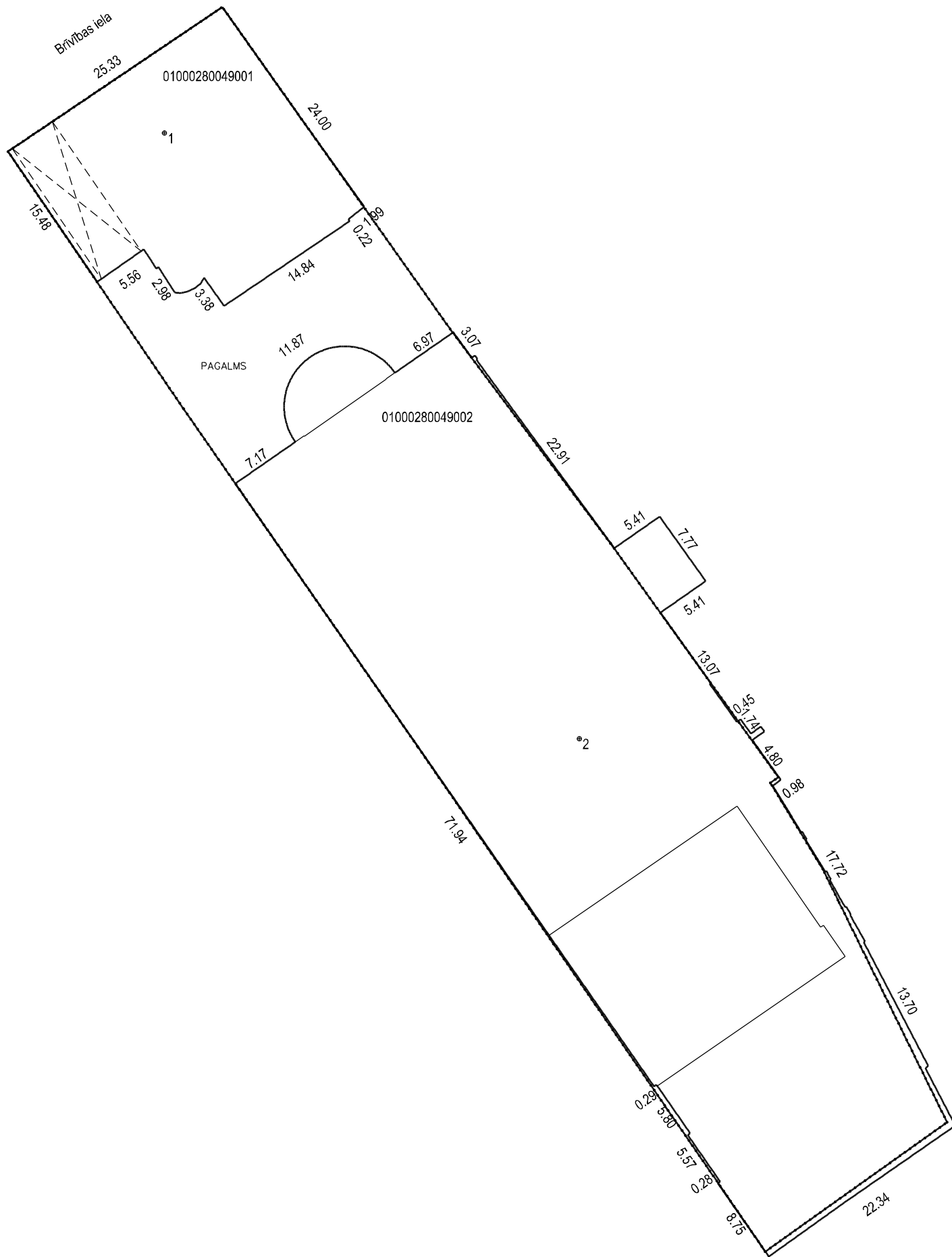
| | | |
|---------------------------|-----------------------------|--------|
| Izdrukas ID: 390002360479 | Izdrukas datums: 18.12.2019 | 7 no 8 |
|---------------------------|-----------------------------|--------|

Skaidrojumi:

Nav – Kadastra informācijas sistēmā dati nav reģistrēti; Neregistrē – atbilstoši normatīvajiem aktiem dati netiek reģistrēti

| Reģistrētie labiekārtojumi | Noteikšanas veids (ja ir) | Apjoms (ja ir) |
|---|----------------------------------|-----------------------|
| Drošības sistēmas. Aizsargsignalizācijas sistēma | Apvidū ir konstatēts | |
| Drošības sistēmas. Ārkārtējo apstākļu apziņošanas sistēma | Apvidū ir konstatēts | |
| Drošības sistēmas. Uguns aizsardzības sistēma | Apvidū ir konstatēts | |
| Elektroapgāde. Centralizētā | Apvidū ir konstatēts | |
| Kanalizācija. Centralizētā | Apvidū ir konstatēts | |
| Karstā ūdens apgāde. Centralizētā | Apvidū ir konstatēts | |
| Vājstrāvas tīkli. Telefons | Apvidū ir konstatēts | |
| Vājstrāvas tīkli. TV | Apvidū ir konstatēts | |
| Vēdināšana. Dabiskā | Apvidū ir konstatēts | |
| Vēdināšana. Piespiedu | Apvidū ir konstatēts | |

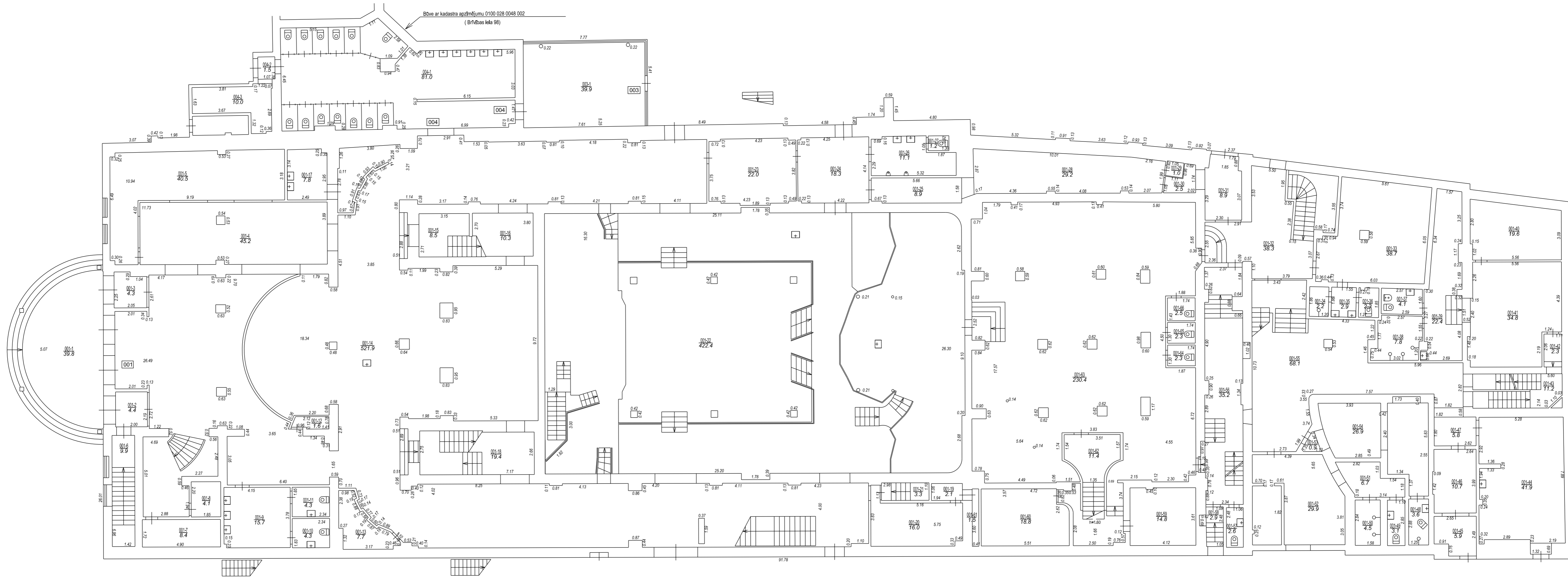
18.1.1. Labiekārtojumu datums:05.12.2019



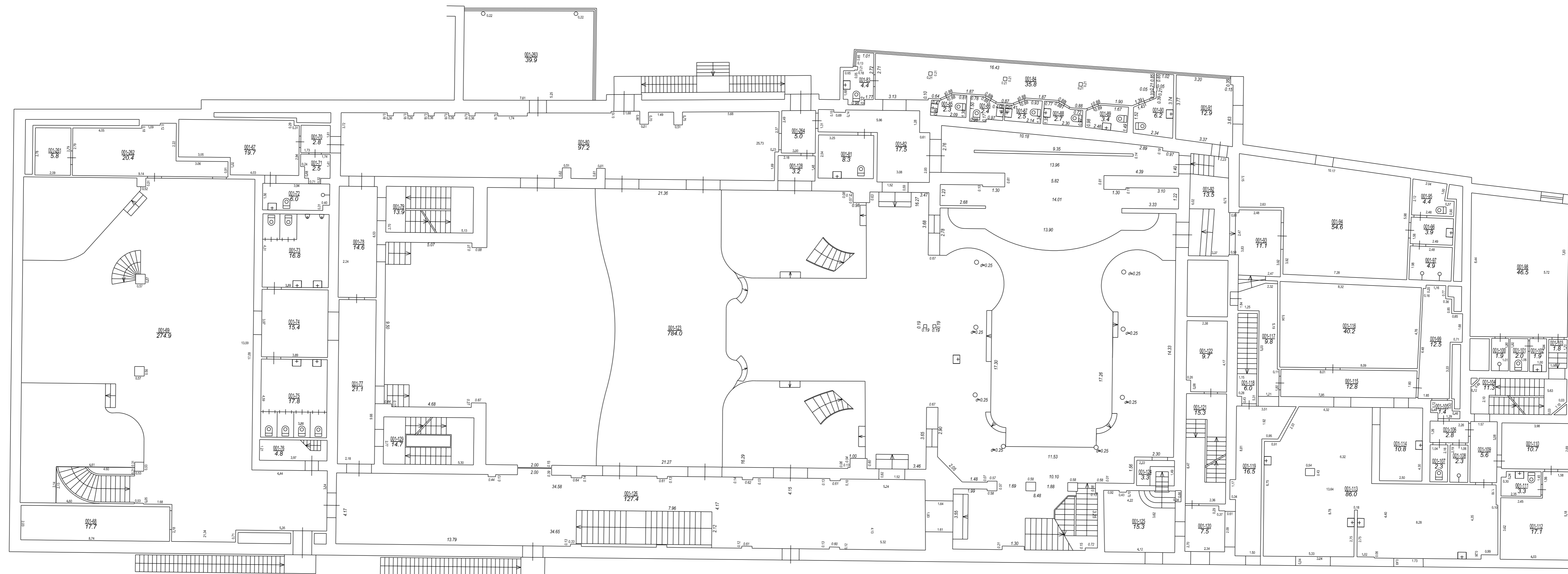
Būves punkta koordinātas
Latvijas koordinātu sistēmā LKS-92

| Punkta nr | x | y |
|-----------|-----------|-----------|
| 1 | 313010.14 | 508036.20 |
| 2 | 312950.76 | 508076.86 |

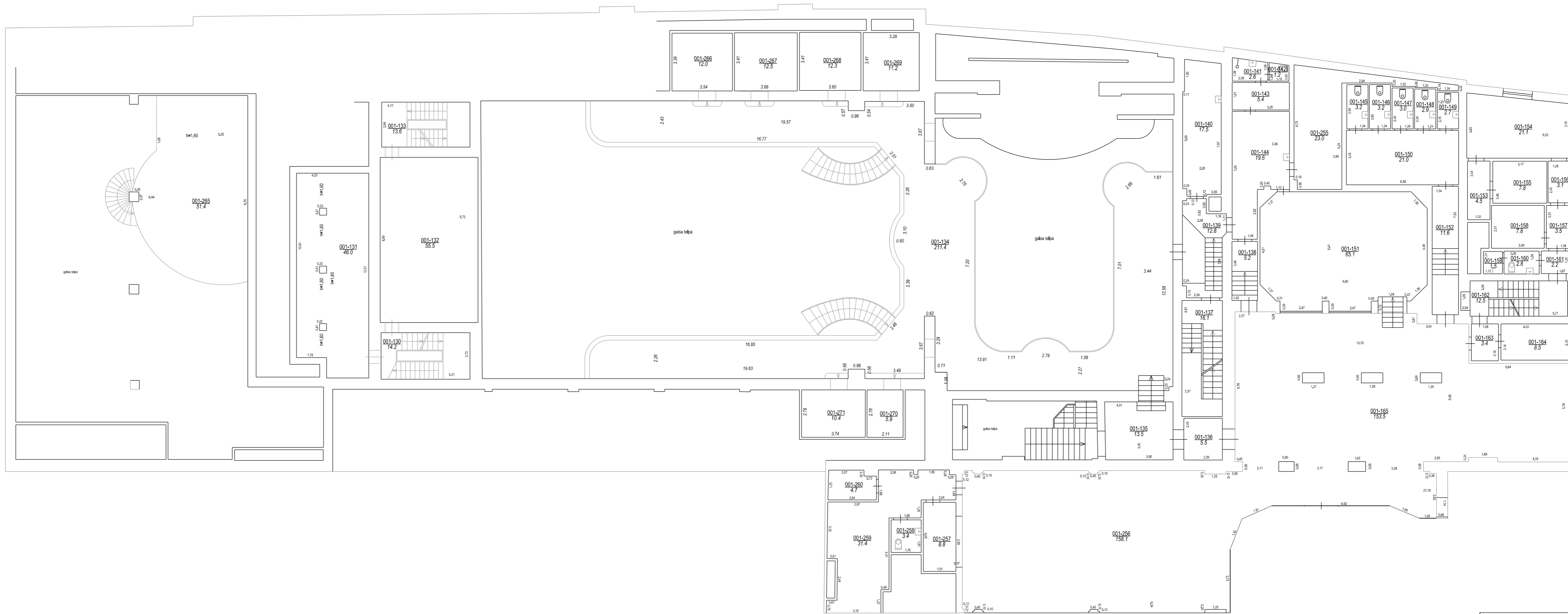
| APBŪVES PLĀNS | | |
|---------------------|---------|------|
| KADASTRA APZĪMĒJUMS | MĒROGS | LPP. |
| 01000280049 | 1 : 500 | 9 |



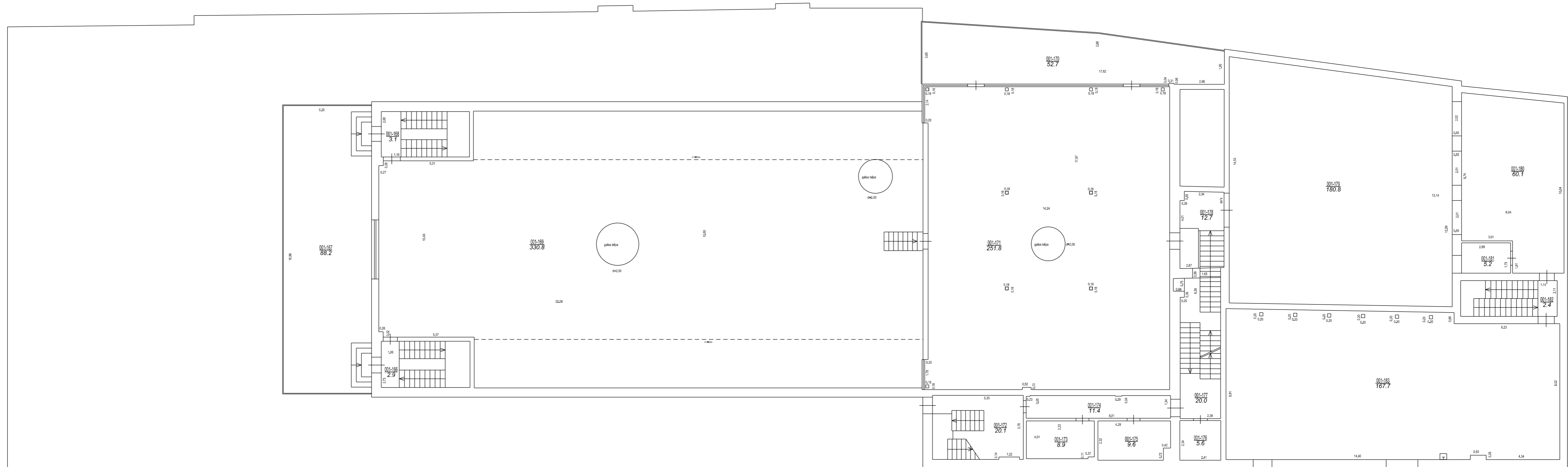
| STĀVA PLĀNS | | | |
|---------------------|-------|--------|------|
| KADAстра APZĪMĒJUMS | STĀVS | MĒROGS | LPP. |
| 01000280049002 | 1 | 1:150 | 10 |



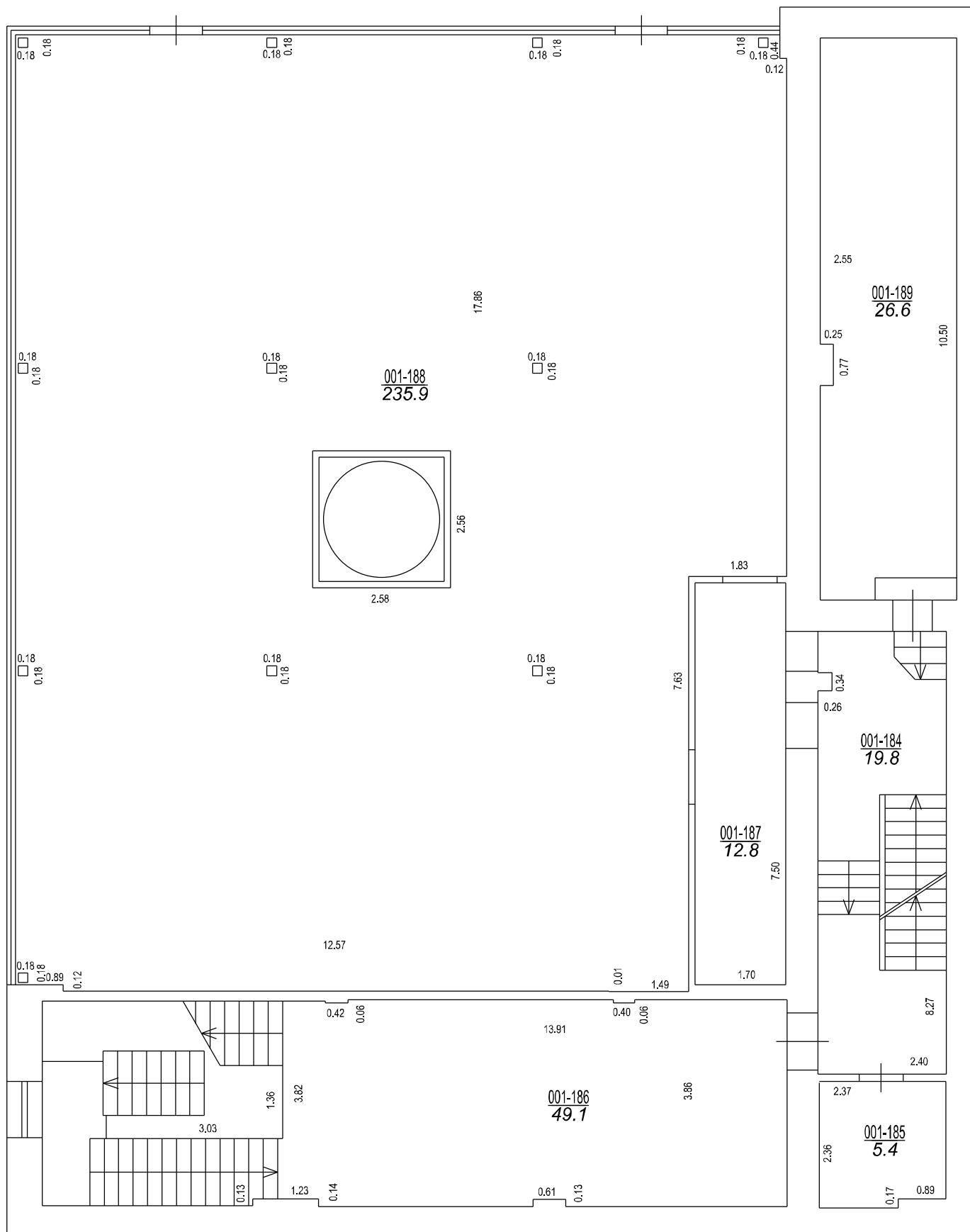
| STĀVA PLĀNS | | | |
|---------------------|-------|---------|------|
| KADASTRA APZĪMĒJUMS | STĀVS | MĒROGS | LPP. |
| 01000280049002 | 2 | 1 : 150 | 11 |



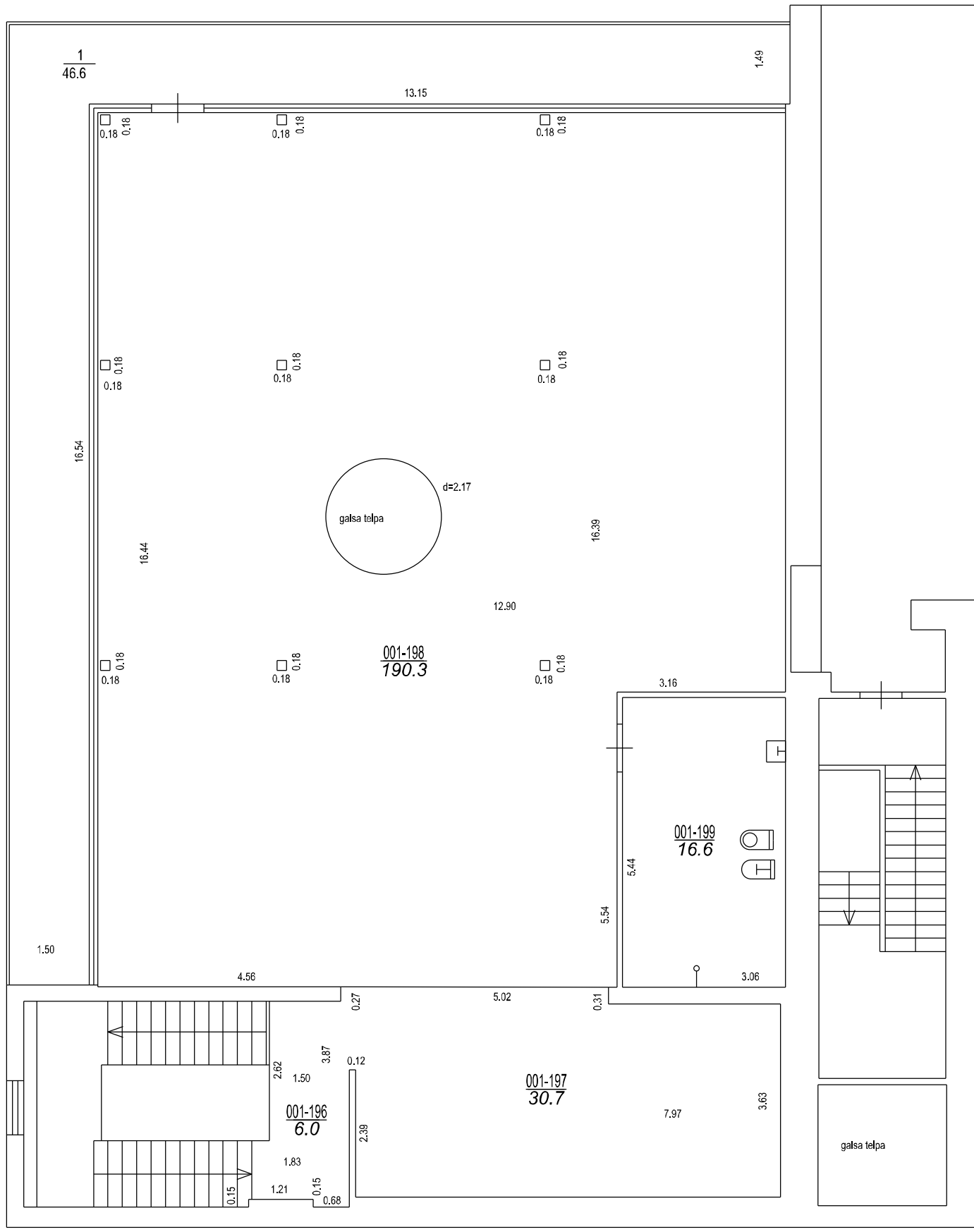
| STĀVA PLĀNS | | | |
|---------------------|-------|---------|------|
| KADASTRA APZĪMĒJUMS | STĀVS | MĒROGS | LPP. |
| 01000280049002 | 3 | 1 : 150 | 12 |



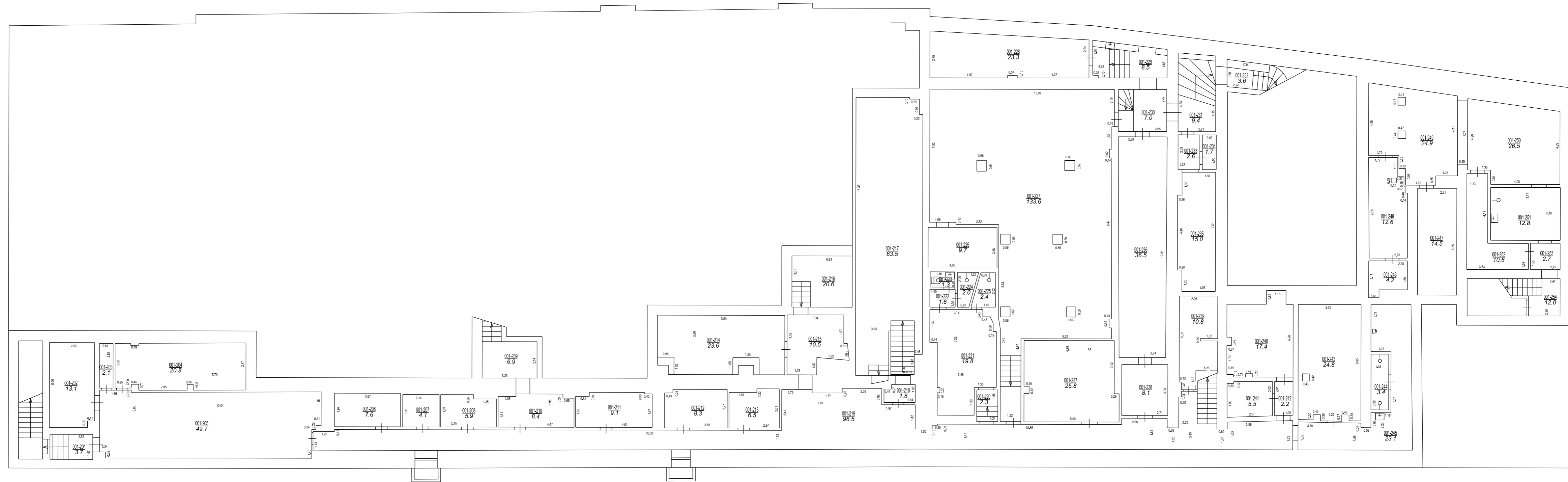
| STĀVA PLĀNS | | | |
|---------------------|-------|---------|------|
| KADASTRA APZĪMĒJUMS | STĀVS | MĒROGS | LPP. |
| 01000280049002 | 3 | 1 : 150 | 13 |



| STĀVA PLĀNS | | | |
|---------------------|-------|---------|------|
| KADASTRA APZĪMĒJUMS | STĀVS | MĒROGS | LPP. |
| 01000280049002 | 4 | 1 : 100 | 14 |



| STĀVA PLĀNS | | | |
|---------------------|-------|---------|------|
| KADASTRA APZĪMĒJUMS | STĀVS | MĒROGS | LPP. |
| 01000280049002 | 5 | 1 : 100 | 16 |



| STĀVA PLĀNS | | | |
|---------------------|-------|---------|------|
| KADASTRA APZĪMĒJUMS | STĀVS | MĒROGS | LPP. |
| 01000280049002 | -1 | 1 : 150 | 17 |

